

DURANGALDEA

**URTEKO
KUDEAKETA
PLANA
2025**



URKIOLA Landa Garapenerako Alkartea

AURKIBIDEA

1. Testuingurua
 - 1.1. Sarrera
 - 1.2. Urkiola LGAaren aurkezpena
 - 1.3. Lan esparrua : Durangaldea
 - 1.4. Eskualdeko Landa Garapenerako Programa
 - 1.4.1. Definizioa
 - 1.4.2. Esparru Estrategikoa
 - 1.4.3. Garatzeko metodologia
2. 2025ko Gestio Plana.
 - 2.1 Urkiola Landa Garapenerako Alkartearen zerbitzuak
 - 2.1.1 Urkiola Landa Garapenerako Alkartearen zerbitzuak
 - 2.1.2 Urkiola Landa Garapenerako Alkartearen zerbitzuak Bizkaimendi barruan.
 - 2.2 Jarduera eta proiektuak 2025
 - 2.2.1 Urkiola LGAaren jarduera eta proiektuak
 - 2.2.2 Urkiola LGAaren jarduera eta proiektuak Bizkaimendi barruan
3. Aurrekontuak
 - 3.1 Gastu Orokorrak
 - 3.2 Proiektuak
 - 3.3 Kideen ekarpen ekonomikoak
4. Eranskinak
 - 4.1 Landa garapenerako laguntzen proiektuen zerrenda

1. Testuingurua

1.1 Sarrera

Ekainaren 30eko 7/2022 Legeak, Landa Garapenari buruzkoak, plangintza-tresna barriak egitea xedatzen dau, landa-inguruneko proiektuak eta ekimenak bultzatu beharreko erakunde-politikekin bat etorri daitezana.

Landa Garapeneko Eskualde Programa (LGEP) kasuan, 2024an prozesuari hasiera eman zaio eta 2025ko martxoaren 31ean amaituta egongo da. 2024an egindako sesioetan ardatz nagusiak aukeratu ziren eta 2025ean zehar lantzeko hiru lehentasunezko ardatzak markatuko dira. Prozesuaren azken fasean, ildo horreek garatzeko jarduera-ildoak ezarriko dira, izaera partehartzailea dauen metodologia bat jarraituz, eragileekin batera. Horreetatik eratorriko da kudeaketa plana, urtean zehar garatuko dana. Lanketa horren emaitza be ebaluatuko da urte amaieran, ezarritako hainbat adierazleen bitartez.

Azkenik, dokumentu honetan, Durangaldeko LGPA garatzeko URKIOLA LGAREN 2025ko Kudeaketa Plana osatzen daben jarduketak jasotzen dira.

1.2 URKIOLA Landa Garapenerako Alkartearen aurkezpena

Landa Ingurunearen Garapenari buruzko ekainaren 30eko 7/2022 Legeak, 2. artikuluan, Landa Garapeneko Alkartek zuzenbide pribatuko erakunde gisa definitzen ditu, alkarreei buruzko legeriaren babesean eratuak, eta toki-erakundeak eta beren jardun-eremu geografikoko eragile sozioekonomiko eta sektorial adierazgarrienak biltzen dabezanak. Lankidetzak publiko-pribatuko tresnak dira, eta funtsezko zeregina dabe euren lurraldearen garapen jasangarrian laguntzen daben tokiko, eskualdeko eta eskualdeaz gaindiko ekimenak bultzatzeko eta laguntzeko. Legean aurreikusitako eskualdeko gobernantza-ikuspegia betetzeagaz daukien loturari esker, herri-administrazioaren agente laguntzaile gisa aitortuak izateko aukera emongo deutse.

Legearen tokiko ikuspegi publiko-pribatuaren gobernantzari buruzko 14. artikuluan zehazten denez, Landa Garapenerako Alkarte bakoitzaren eta Administrazioaren arteko lotura hori hainbat urtetarako lankidetzahitzarmen baten bidez gauzatuko da, landa-garapenaren arloan eskumena daukan Eusko Jaurlaritzako sailarekin eta jagokon Foru Aldundiarekin. Hitzarmen horrek arautuko dauz bertan jasotako eginkizunak eta jarduerak behar bezala gauzatzeagaz lotutako antolamendu-, finantza- eta kudeaketa-alderdiak; besteak beste, LGEP eta urteko kudeaketa-planak egiteari eta kudeatzeari lotutakoak.

Urkiola Landa Garapenerako Alkartearen kideak honexek dira:

- 1 ABADIÑOKO UDALA
- 2 AMOREBIETA-ETXANOKO UDALA
- 3 ATXONDOKO UDALA
- 4 BERRIZKO UDALA
- 5 DURANGOKO UDALA
- 6 ELORRIOKO UDALA
- 7 ERMUAKO UDALA
- 8 GARAIKO UDALA
- 9 IURRETAKO UDALA
- 10 IZURTZAKO UDALA
- 11 MALLABIKO UDALA
- 12 MAÑARIKO UDALA
- 13 ZALDIBARKO UDALA
- 14 ABADIÑOKO ABELTZAINEN ALKARTEA (AGA)
- 15 AMEZTI GAZTELUKO BASO JABEEN ALKARTEA

- 16 ARBASO
- 17 ASOCIACION DE CRIADORES DE OVEJA LATXA (ACOL)
- 18 ASTARLOA KULTUR TALDEA
- 19 BERRIZKO ABELTZAINEN ELKARTEA
- 20 BIHOEL BIZKAIKO ORTULARIEN ELKARTEA
- 21 BIUNEL BIZKAIKO UNTXIZAINEN ELKARTEA
- 22 BIZKAIKO BASOGINTZA ELKARTEA
- 23 BIZKAIKO FRISOI ELKARTEA
- 24 BIZKAIKO IGALI AZKUNTZALARIEN ALKARTEA
- 25 BIZKAIKO LIMUSIN ABEREZALEEN ELKARTEA
- 26 BIZKAIKO POTTOKA ELKARTEA
- 27 DIBA KOOPERATIBA
- 28 ELORRIOKO NEKAZAL KOOPERATIBA
- 29 ENBA
- 30 ERLAUN ATXONDO ABELTZAINEN ALKARTEA
- 31 ERLETE EZTIOLA ELKARTEA
- 32 EUSKAL HERRIKO NEKAZARIEN ELKARTASUNA
- 33 GEREDIAGA ELKARTEA
- 34 IURRETAKO KOFRADIA
- 35 LANDA XXI
- 36 LANDATURISMO ELKARTEA "NEKATUR"
- 37 MIBA KOOPERATIBA

38 MUGARRA-ARAMOTZ ABELTZAINEN ALKARTASUNA

39 TABIRA MENDIZALEEN TALDEA

Alkarte guztietan bezala bere gobernuko organoak Batzar Orokorra eta Zuzendaritza Batzordea dira. 2024.eko otsailaren 1ean egindako ohiko batzarraren ostean honela gelditu zen Zuzendaritza Batzordea:

<u>Kargua</u>	<u>Bazkidea</u>	<u>Ordezkaria</u>
Lehendakaria	Garaiko Udala	Erramun Osa
Lehendakariordea	Atxondoko Udala	Eneritz Agirre
Idazkaria	Durangoko Udala	Sara Oceja
Diruzaina	Elorrioko Udala	Oier Olagorta
Batzordekidea	Berrizko Udala	Orlan Isoird
Batzordekidea	Izurtzako udala	Oihane Irastorza
Batzordekidea	Bizkaiko Basogintza Elkarte	Ainhoa Etxebarria
Batzordekidea	EHNE	Unzalu Salterain
Batzordekidea	NEKATUR	Olaia Hormaetxe

Zuzendaritza Batzordea aukeratzeko momentuan Emakumeen eta Gizonen Bardintasunerako 4/2005 Legearen eta Emakume Nekazarien Estatutuen 8/2015 Legearen eskakizunak kontuan hartu dira eta betetzen dira.

Urkiola Alkartearen estatutuen arabera indarrean jarraituko dau 2027.eko Udal Hauteskundeak izan eta udalak euren ordezkariak izendatu arte.

Urkiolaren egoitza ofiziala Berrizko udaletxe zaharra da (Margarita Maturana 7), eta honeek dira baliabide pertsonalak 2025.erako:

2025.erako baliabide pertsonalen aldetik, kudeatzailearen errelebo kontratua indarrean sartuta, honeek dira baliabide pertsonalak 2025.erako:

- Kudeaketarako arduraduna (2025eko ekainera arte).
- Kudeaketarako teknikari-ordea denpora osorako.
- Idazkari bat denpora osorako.
- Bertoko produktuetarako zirkuito laburrak bultzatzeko teknikaria

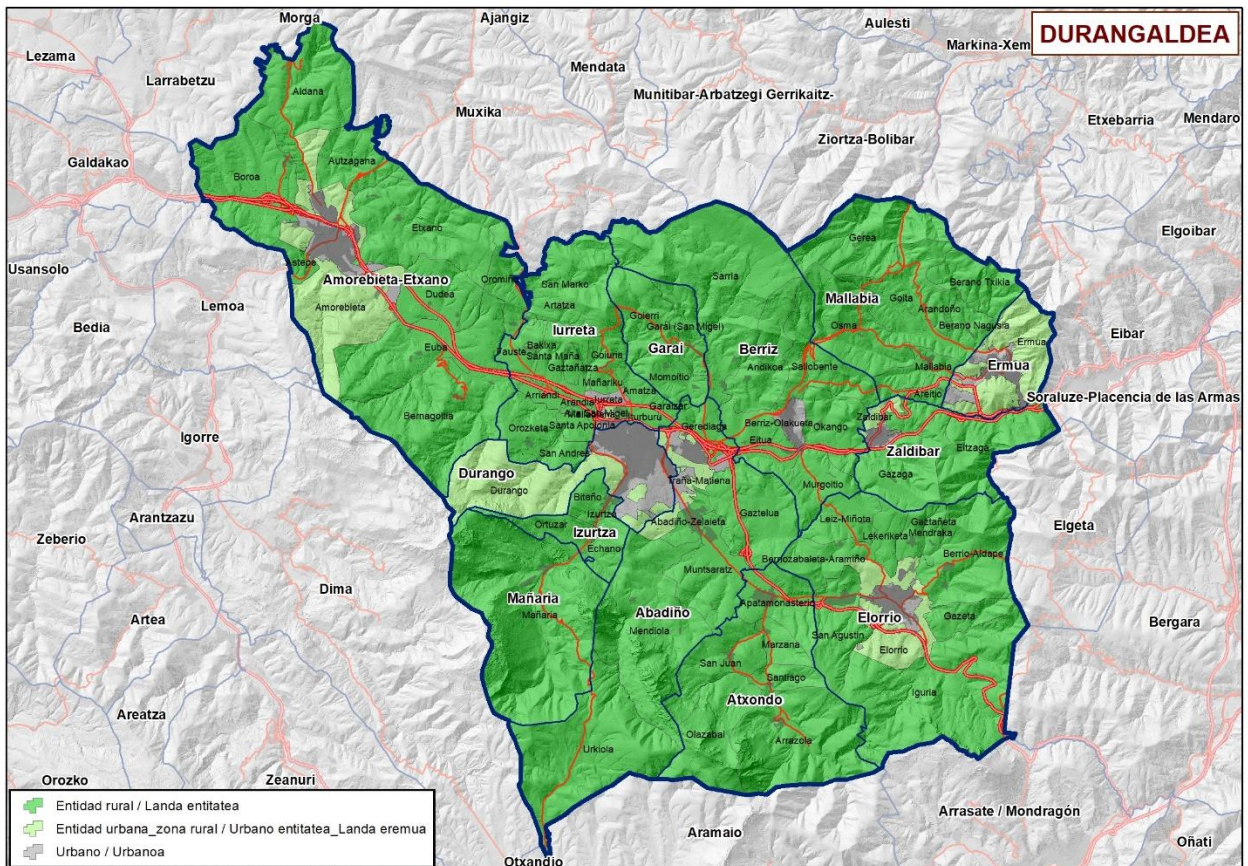
denbora osorako.

- Turismoko teknikaria denbora osorako

1.3 Lan esparru geografikoa: Durangaldea

Landa Garapeneko 7/2022 Legearen 7. artikuluan, lege horren aplikazio-eremua izango diran landa-eremuak identifikatzeko beharra jasotzen da.

Hurrengo mapan Durangaldea eskualderako landa-eremu horreek identifikatzen dira, Urkiola Landa Garapenerako Alkartearen lan-eremu eguneratuak diranak.



1.4 Landa Garapenerako Eskualdeko Programa (LGEP)

1.4.1 Definizioa

LGP (Landa Ingurunearen Garapenerako Programa) plangintza estrategikorako eta kudeaketa iraunkorrerako tresna bat da, Euskadiko landa-ingurunearen garapenerako 10/1998 Legean (lurraldeko funtzio-aniztasuna eta oreka zaintzeko sortua) jatorria dauana. Bertan jasotzen denez “... bereziki Euskal Herriko Landa ingurunea garatzera orientatzen diren politikek landa ingurunearen garapenerako programen forma hartuko dute”.

Landa Ingurunearen Garapenerako Programa agiria eskualdeko landa-ingurunearen antolamendua eta kudeaketa iraunkorra egiteko tresna da. Asmo hau burutzeko, tartean diran eragile guztien inplikazioa eta konpromisoa, gaur egun dagozan baliabideak egoki erabiltzea, eta eskualdearen garapen integralik onena bermatzera bideratutako estrategia eta ekimen zehatzak lantzea ezinbestekoa dira.

Landa Ingurunearen Garapenerako Programak eskualde bakoitzeko landa-inguruneen garapenean lagundu nahi daben erakunde, administrazio eta pertsona guztiei (era guztietako baliabideekin: ekonomikoak, giza baliabideak, instalazioak...) ondorengo puntuetan laguntzeko egiten dira:

- Baserri edo landa-inguruneetako beharrei eta kezkei erantzuteko, eskualde bakoitzean identifikatutako apustu nagusiak zeintzuk diran argi izan dagiezan.
- Dinamizaziorako tresna komun bat izan dagien, programan jasotako jardueren garapena bizkortzeko eta bermatzeko.
- Landa-garapenaren alde lan egiten daben erakunde eta administrazio guztietan lanerako oinarritzko dokumentua izan dagien.

Landa Ingurunearen Garapenerako Programaren bidez honako hau lortu nahi dogu:

- Pertsonen eta erakundeen inplikazioa eta konpromisoa euren eskualdearen garapenarekin.
- Eskualdean eta eskualdez gaindi, balioa sortzeko prozesuak arintzea.
- Kooperazio-ekimenak sortu, bultzatu eta garatzeko ohitura sortzea.

- Landa-ingurunearen garapen aktiboa eta dinamikoa ekarriko daberen eremuak eskaintzea.
- Eskualdeen landa ingurunearen garapenerako estrategiak egituratzea, landa- garapenerako alkarteen (LGA) bidez.
- Landa ingurunean aritzen diran administrazioen arteko koordinazioa hobetzea, batzuen eta besteen politikak zehaztu eta burutzerakoan.
- Landa Ingurunearen Garapenerako Euskal Sarea berreskuratu eta indartzea, Euskal Autonomi Erkidego osoan landa ingurunearen garapenerako estrategiak garatu eta sortzeko.

1.5 Esparru estrategikoa



1.6 Garatzeko metodologia

Landa Garapenerako Eskualdeko Programak aplikatzen egin ditugun

urteetan ikasi dogun gauza garrantzitsuena da Landa Ingurunearen Garapenerako Programak egiteko metodologiaz gain egoki gauzatzeko jarraibideak be zehaztu behar dirala.

Programa honek dokumentu biziak izatea, eskualdeko agenteek jardueretan parte hartzea eta ekitaldi honetan gauzatzeko-maila handitzea da helburua.

Fase honetan programak NORK eta ZELAN gauzatzen dituen oso garrantzitsua da. Hori dala eta, funtsezkoa da honako hauek zehaztea:

- Zer agentek parte hartzen daben.
- Agenteak zelan taldekatu beharko lirateken.
- Talde bakoitzak zer funtzio beteko leuken.
- Taldeak zelan antolatzen diran.

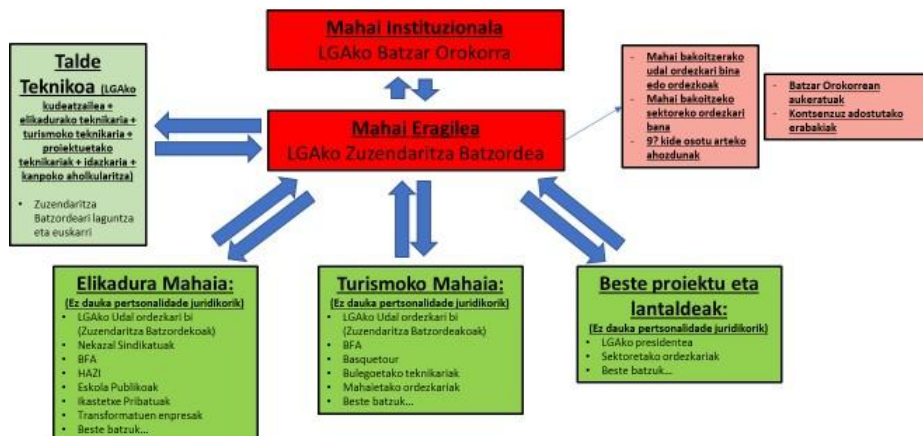
Horretarako, programa egikaritzeko oinarri metodologiko komun bat ezarri da. Dana dala, metodologia hori eskualdeek euren premien eta errealitatearen arabera moldatu ahal izango dabe.

Landa Ingurunearen Garapenerako Programak gauzatzeko Alkarte bakoitzaren Urteko Kudeaketa Planak zehaztuko dira. Dokumentu honeetan Landa Ingurunearen Garapenerako Programetan aldi osorako jarritako helburuak betetzeko urtero egin beharreko jarduerak jasoko dira. Alde horretatik, eredu fitxa bat egin da, jarduera bakoitzaren inguruko informazioa zehaztea errazteko (arduradunak, partaideak, erronka nagusiak, aurrekontua...). Modu bardinean, urtero Urteko Kudeaketa Planetan jasotako jardueren gauzatzeko mailaren baloraketa egingo da.

2017.etik kudeaketa plana osatzeko udalen artean Landa Ingurunearen Garapenerako Programak kudeatzeko sortutako lantaldean edo proiektu zehatzak kudeatzeko sortutako taldeetan (Udalen lantaldea, turismoa, elikadura estrategia, ...) proposamenak landu dira eta gero balioztatu Alkartearen Zuzendaritza Batzordean eta Batzar Orokorrean. Bide honek alderantzizko zentzua be euki leike, hau da, Zuzendaritza Batzordean onartutako lan ildoak lantaldeetan balioztatzea. 2025.ean antzeko bidea jarraituko da, 2025eko Kudeaketa Plana zehazteari begira.

Jarraian Urkiola Landa Ingurunearen Garapenerako Alkartean 2017.ean onartutako lan egiteko egitura zehaztu egiten da

URKIOLA LGAko egitura



2. 2025.eko kudeaketa plana

Urkiola Landa Ingurunearen Garapenerako Alkartearen ekintza markoan, proiektu zehatzak gauzatu eta abian ipintez aparte, egitura beraren funtzionamendu eta inplikaturako administrazio eta baserri inguruko biztanlegoari, bere lan egiteko esparruan emondako zerbitzuak sartzen dira.

Bertan jasotzen ditugun Jarduera eta zerbitzu guztietan genero ikuspegia kontutan izango da, **Emakumeen eta Gizonen Berdintasunerako 4/2005 legearen Emakumeen eta gizonen berdintasunerako eta emakumeen aurkako indarkeria matxistarik gabe bizitzeko 1/2023 Legegintzako Dekretua** eta Emakume Nekazarien Estatutuari buruzko 8/2015 legearen eskakizunak beteaz. Urte amaieran egingo dan 2025ko Kudeaketa Planaren Balorazio Memorian, ildo hau garatzen daben Landa Garapenerako Alkartearen zerbitzu eta jarduerak espresuki jasoko dira jagokon eranskinean.

2.1 Urkiola Landa Garapenerako Alkartearen zerbitzuak

2.1.1 Urkiola Landa Garapenerako Alkartearen zerbitzuak

ZERBITZUA/SERVICIO
LGEaren barne funtzionamendutarako kudeaketa ekintzak
DESKRIBAPENA / DESCRIPCIÓN

Alkartearen barne funtzionamendurako barne lanak jasotzen dira atal honetan: Kudeaketa Plana landu eta jarraipena egin, elkartearen parte hartzea koordinatu eta informazioa kudeatu, lan administratiboak (memoriak, aktak, justifikazioak, etab), zuzendaritza batzarrak eta batzar orokorrak, publikoari arreta, etab.

LGaren behar dan moduko funtzionamendua bermatzen dabene barruko lanak

- Urteko kudeaketa plana egin eta proposatutako ekintzen jarraipena.
- Aurreikusitako ekintzen gauzatze maila aztertuz urteko txostena egitea.
- Sare Sozialetako profilak eta web guneak dinamizatu.
- LGaren saltokien erabilera zabaltzea eskualdean eta eskualdetik kanpo.
- Kanpoko aholkularitza baten bitartez zerbitzu honeek bermatu dira protokoloeta prozeduren aldetik:
 - Alkartearen aholkularitza orokorra.
 - Zuzendaritza Batzordeko batzarretan aholkularitza juridikoa.
 - Kontratazioak egiteko pleguak administratiboak prestatzea.
 - Alkartean jorratzen diran gaietan administrazioaren jarduerako prozedurak erabiltea.
 - Alkartearen intereserako gai juridikoei buruzko txostenak egitea.
 - Arazo juridikoei buruzko ahozko aholkuak eukitea
 - Alkarteak sinatzen dituen kontratu, hitzarmen eta abarretan aholkularitza
 - Onura Publikoko aitormenak dakarzan ondorioak kudeatzea
 - Komunikazinoko enpresagaz jarraipeneko bilerak
 - Urkiola LGaren beharginen heziketa
 - Datuen babesa

BETERAZPEN ADIERAZLEAK / INDICADORES OPERATIVOS

Adierazlea Indicador	Aurreikusitako balioa Valor previsto	Balio erreala Valor real
Zein sare sozial eta zenbat jarraitzaile bakoitzean	76 Instagram 3 Facebook 46 Twitter	
Saltokien erabilera kopurua		3

Turismoko sare sozialetako jarraitzaile kopurura	2.247 Instagram 1238 Facebook	
Elikadurako sare sozialetako jarraitzaile kopurura	38 Twitter 59 Facebook 545 Instagram	
JARRAIPENAREN ZEHAZTAPENAK		
DETALLES DEL SEGUIMIENTO		
Data / Fecha	Oharrak / Comentarios	
AZKEN BALORAKETA / VALORACIÓN FINAL		
GOMENDIOAK / RECOMENDACIONES		

ZERBITZUA/SERVICIO
Landa Garapenerako Eskualdeko Programa (LGPE zabaltzearen buru izan
DESKRIBAPENA / DESCRIPCIÓN

LGPEn garatzerako prozesuan eginiko lanak jasoko dira atal honetan: koordinazio taldea, lan taldeak, komunikazio ekintzak, etab.

Eskualdeko Landa Ingurunearen Garapenerako Programa hedatzeko behar diran ekintzak gauzatu:

- a. Landa Ingurunearen Garapenerako Programaren koordinazio taldea sortu eta lantalde honen dinamizazioa. Talde hau Zuzendaritza Batzordeagaz osatu egiten da.
- b. Talde dinamizatzaileak sortu eta dinamizatu. Eskualdean lantalde honek lan egingo dabe:
 - I. Udalen lantaldea.
 - II. Turismoko mahaia eta bere azpian dagozan azpi-mahaiaik
 - i. Ostatuak
 - ii. Jatetxeak

- iii. Turismo aktiboa
- III. Elikadura estrategia garatzeko, eta honen barruan kokatu leitekez: Durangaldeko elikadura komunitatea, Salmenta Zuzeneko mahaia...
- c. Urkiola Landa Ingurunearen Garapenerako Alkartearen buru ez dan lantaldean parte hartu edo lagundu:
 - I. Enplegu Planeko eskualdeko mahaia.
 - II. MENEKOren izenean Urkiola Parke Naturaleko Patronatuan parte hartu.
 - III. Durangoko merkatuko mahaia
 - IV. Eskualdeko abeltzainen alkarreak: Pozuzarreta, Erlaun, Mugarra-Aramotz, AGA.
 - V. Eskualdez gaindiko alkarreakaz lana eta zerbitzuak eskaini: Euskal Abereak Alkartea.
- d. Bizkaiko lurraldeko mahaian parte hartu, Bizkaiko Landa Ingurunearen Garapenerako Alkarte guztiak, Bizkaiko Foru Aldundiko eta Eusko Jaurlaritzako nekazaritzako teknikari eta ordezkari politikoakaz eta HAZI Fundazioagaz batera
- e. Bizkaiko turismoa koordinatzeko eta dinamizatzeko Bizkaiko Foru Aldundiak sortutako "Bilbao Bizkaia Action Group"en helburu lan-batzordeetan parte hartu.

BETERAZPEN ADIERAZLEAK / INDICADORES OPERATIVOS

Adierazlea Indicador	Aurreikusitako balioa Valor previsto	Balio erreala Valor real
Udal lantaldeen bilera kopurua	2	
Turismo mahai eta azpi mahaien bilera kopurua	2	
Euskal Abereak. Zerbitzu administratiboa emoten jarraitzea	bai	
Bizkaiko Lurraldeko Mahai bilera kopurua	2	
BBAG: Bilera kopurua	2	
Durangoko merkatua		
Elikadura Mahaia	1	
Durango 2030	2	
Landue	2	

**JARRAIPENAREN ZEHAZTAPENAK
 DETALLES DEL SEGUIMIENTO**

Data / Fecha	Oharrak / Comentarios
AZKEN BALORAKETA / VALORACIÓN FINAL	
GOMENDIOAK / RECOMENDACIONES	

ZERBITZUA/SERVICIO

Beste erakundeekin elkarlanean ekintzailtza, barne ekintzailtza eta lanpostuen sorrerarako informazioa eta aholkularitza

DESKRIBAPENA / DESCRIPCIÓN

Ekintzaileei eta enpresei egindako laguntza edota tutorizazio lanak jasotzen dira (formakuntza, laguntza eta jarraipena, monitorizazioa, laguntzen aholkularitza, etab).

1. HAZI Fundazioagaz alkarlanean dinamizazio lanak aurrera erooten dira Sailburuordetzari laguntzeko: eskualdeko baserri inguruan ekintzailtza eta dinamizazio ekonomikoan. Honetarako baserri eremuetan proiektu eta pertsona ekintzaileen identifikazio, bultzaketa eta jarraipenak egiten dira.
 - i. NIREA eta Itsaslurra proiektuetan parte hartze eraginkorra euki.
 - ii. Ekintzailtzaiko Ostegunen hedapen lanak, eta aurten be
 - iii. "Nekazariak eskolara" programa. Baserritarrak euren esperientziak umeakaz konpartitzeko eskoletara joaten dira.
2. Proiektu edo ideia daukien pertsona zein entitateei aholkatze pertsonalizatua muntaia zein finantzaketarako iturriak bilatzen: jagokon laguntza lerroan kokatzen, dokumentazioa egiaztatzen, eskakizunaren kudeaketa, administrazioko tramiteak (justifikazioak, luzapenak,...), GEROA programara ekintzaileak zuzendu.

ARLO ESTRATEGIKOAK (LGP) / ÁMBITOS ESTRATÉGICOS (PDR)

BERTOKO EKONOMIAN OINARRITUTAKO aktibitate ekonomiko DINAMIKOA DUENESKUALDEA NON TURISMO SEKTOREA arduratsua eta jasangarria den

LAN-ILDOAK (LGP) / LÍNEAS DE TRABAJO (PDR)

- Ekintzailtza eta barne ekintzailtza sustatu
 - Arlo honetan diharduten eskualdeko eragileen koordinazioa gauzatu (Behargintza,HAZI, Gaztenek, LGA, ...)
 - Martxan dauden negozio eredueta berrikuntza bideak jorratu.
 - Turismoarekin zerikusia duten zerbitzu enpresen sorrera bultzatu da
 - Eskualdeko berezko baliabideetatik negozio berriak identifikatu.
- Enpresen garapena eta lehiakortasuna uztartu, eta bultzatu
-

BETERAZPEN ADIERAZLEAK / INDICADORES OPERATIVOS

Adierazlea Indicador	Aurreikusitako balioa Valor previsto	Balio erreal Valor real
Aholkatutako enpresa eta ekintzaile kopurua	10	
Emakumeen eta gizonen kopurua	Emakumeak: 5 Gizonak: 5	
GEROAn proiektu kopurua		

**JARRAIPENAREN ZEHAZTAPENAK
DETALLES DEL SEGUIMIENTO**

Data / Fecha	Oharrak / Comentarios

AZKEN BALORAKETA / VALORACIÓN FINAL
GOMENDIOAK / RECOMENDACIONES
ZERBITZUA/SERVICIO

Biztanlegoari eta tokiko erakundeei, eskualdeetako LGPak kontutan izanik, diru laguntzen informazioa eta aholkularitza

DESKRIBAPENA / DESCRIPCIÓN

Egiten diren informazio lanak jasotzen dira (deialdiak zabaltzen direnean, beharrezkoa den dokumentazioa, epeak, etab), laguntzen eskaera egiterakoan ematen den laguntza (proiektuei bititak, dokumentazioaren berraztertzea, etab), HAZI eta Eusko Jaurlaritzarekin espedienteen kudeaketa eta aktibo dauden proiektuen jarraipena (luzapenen komunikazioa, aholkularitza eta zertifikazioetarako dokumentazio prestaketa).

Eusko Jaurlaritzako Landaren eta Itsasertzaren Garapenerako Zuzendaritzari babesa ematea, 2015-2020 epealdirako Landa Garapenerako Plan berriarekin lotutako laguntza- ildoak garatzeko, bai eta Sailburuordetzaren beste finantzazio ildo batzuk garatzeko ere:

1. Sailburuordetzaren laguntza programen hedapena: EREIN, LEADER, GAZTENEK...
2. Laguntza programen markoan gauzatzeko finantzaketa eskatzen daberen proiektuen balorazio prozesuan Sailburuordetzari eskua emon, HAZI Fundazioagaz batera.
3. Proiektuen gauzatzearen jarraipena.

Adierazlea Indicador	Aurreikusitako balioa Valor previsto	Balio erreala Valor real
Informazio eskatzaile pribatu kopurua	10	
Informazio eskatzaile publiko kopurua	2	

JARRAIPENAREN ZEHAZTAPENAK DETALLES DEL SEGUIMIENTO

Data / Fecha	Oharrak / Comentarios

AZKEN BALORAKETA / VALORACIÓN FINAL

--

GOMENDIOAK / RECOMENDACIONES

--

ZERBITZUA/SERVICIO

Landa garapenerako gaiak lantzeko sortu diren Eskualde eta eskualdez gaindiko kooperazio foroetan parte hartu

DESKRIBAPENA / DESCRIPCIÓN

Lurralde mahaietan, MENDINET, MENEKO, RVDR, lan mahai intersektorialetan eta lan mahaietan izandako parte hartzea jasoko da, garatuko diren ekintzen detekzioa egiteko, eskualdeetarako lantzeko daitezkeen esperientzien ezagutza izateko, ekintza formatiboak planteatzeko, kooperazio proiektuak sortzeko, etab

Koordinazio eta alkarlaneko barruko zerbitzuak topaguneetan parte hartze eraginkorra.

- a) Landa Garapenerako Euskal Sarearen markoan LGPen hedapen inguruan programatutako bilera eta ekintzetan parte hartze eraginkorra.
- b) MENDINET Tokiko Ekintza Taldean parte hartze eraginkorra, hau da:
 - i. Taldetik bultzatutako proiektuetan parte hartzea.
 - ii. MENDINETen inguruan abian ipinitako lantaldeetan parte hartzea
- c) Kooperazioko proiektuak gauzatzeko Bizkaiko Landa Ingurunearen Alkarteei osatutako BIZKAIMENDI Federazioko lan topagunean parte hartzea.
- d) MENEKO Federazioak antolatutako ekimenetan parte hartu
- e) MENDINETeren bidez HAZINNOVAko agentearen lanak enpresak I+D+Iko proiektuak bultzatzeko
- f) RETA. Nekazaritzako Test Guneen elkartearen sorkuntzan parte hartu ondoren elkartearen funtzionamendu eta dinamizazio lanetan aritu.
- g) Bizkaiko Lurraldeko Mahaia
- h) Bizkaiko Foru Aldundiko Nekazaritzagaz koordinazio mahaia

BETERAZPEN ADIERAZLEAK / INDICADORES OPERATIVOS

Adierazlea Indicador	Aurreikusitako balio Valor previsto	Balio erreala Valor real
Bizkaimendiko teknikarien bilera kopurua	6	
Bizkaimendiko bilera kopurua	1	

BFA eta EJgaz koordinazinoko bilerak	1	
Mendineten bilera kopurua	10	
MENEKOren bilera kopurua	5	
HAZINNOVAko agenteen bilerak	7	
RETAko bilera	4	
JARRAIPENAREN ZEHAZTAPENAK		
DETALLES DEL SEGUIMIENTO		
Data / Fecha	Oharrak / Comentarios	
AZKEN BALORAKETA / VALORACIÓN FINAL		
GOMENDIOAK / RECOMENDACIONES		

ZERBITZUA/SERVICIO		
Sailburuordetzak eta Foru Aldundiak bultzatutako plan eta programak bultzatu eta dinamizatu.		
DESKRIBAPENA / DESCRIPCIÓN		
Bizkaiko Foru Aldundiko Lur Funtsa. Bizkaimendiren bitartez ekimen batzuk garatuko dira. Hurbileko salmentarako udalentsako merkatu eredia landu ELIKAren koordinaziopean.		
BETERAZPEN ADIERAZLEAK / INDICADORES OPERATIVOS		
Adierazlea Indicador	Aurreikusitako balioa Valor previsto	Balio erreal Valor real
Landaekingunesarea	1	
LGEP-PCDRak lantzea	1	

JARRAIPENAREN ZEHAZTAPENAK DETALLES DEL SEGUIMIENTO	
Data / Fecha	Oharrak / Comentarios
AZKEN BALORAKETA / VALORACIÓN FINAL	
GOMENDIOAK / RECOMENDACIONES	

2.1.2 Urkiola Landa Garapenerako Alkartearen zerbitzuak

EGOERA SITUACIÓN	amaituta
ARLO ESTRATEGIKOAK (LGP) / ÁMBITOS ESTRATÉGICOS (PDR)	
OINARRIZKO AZPIEGITURAK ETA ZERBITZUAK dituen landa eremua izatea, eskualde kohesionatu batean, non bizi kalitatea bermaturik egongo dena	
LAN-ILDOAK (LGP) / LÍNEAS DE TRABAJO (PDR)	
<ul style="list-style-type: none"> ▪ Oinarrizko zerbitzuak eta azpiegiturak garatu o Zerbitzuak egokitu 	
JARDUERA / ACTUACIÓN	
Baserrietan nekazal aktibitatearen eraginez sortutako hondakinen kudeaketa	
DESKRIBAPENA / DESCRIPCIÓN	
<p>Nekazal ustiategien hondakinen bilketa eta tratamendua:</p> <ul style="list-style-type: none"> - Plastikoen bilketa eta kudeaketa - Ardi-ulearen bilketa eta tratamendu-gunera garraiatu. <p>Alkartearak onartuta daukan Elikadura Estrategiko 4. ildo estrategikoari (zikloa itxi) erantzuten deitso</p> <ol style="list-style-type: none"> 1. Bizkaiko nekazaritzako eta abeltzaintzako ustiategietako hondakinen bilketa koordinatua. Horrela, bilketa egutegi bat ezartzen da urtero, eta informazio-liburuxka bat argitaratzen da. Hondakin motaren arabera eskualde bakoitzak bere lan sistema ezartzen dau. Bizkaimendiren markoan, honako lan honek egiten dira: 	

- Bilketa guztien egutegia eta informazio hau jasotzen dauen liburuxka: plastikoak, ardi-ulea, zoosanitarioak eta fitosanitarioak.
- Elementu zorrotz zoosanitarioak biltzea eta tratatzea.
- Ardi-ulea biltzea eta kudeatzea.

ERRONKA NAGUSIAK / PRINCIPALES HITOS

Plastikoen bilketa urtean baten
Ardi-ulea bilketa urtean behin eta garraiatu tratamendu-gunera
Hondakin zoosanitarioak urtean baten

ARDURADUNA RESPONSABLE	Urkiola LGA Bizkaimendi	KOORDINATZAILEAK COORDINADORES/AS		BESTE ERAGILEAK OTROS AGENTES	
-------------------------------	-------------------------------	--	--	--------------------------------------	--

**ERANTZUNA EMATEN DION HELBURU OROKOR ETA ZEHATZAK
 OBJETIVOS GENERALES Y ESPECÍFICOS A LOS QUE CONTRIBUYE**

Helburu orokorrak:

- Oinarrizko zerbitzuak eta azpiegiturak garatu

Helburu zehatzak:

- Oinarrizko zerbitzuak eta azpiegiturak garatu

BETERAZPEN ADIERAZLEAK / INDICADORES OPERATIVOS

Adierazlea Indicador	Aurreikusitako balioa Valor previsto	Balio erreala Valor real
Zoosanitarioen zerbitzuko erabiltzaile kopurua	Bizkaimendi 150 u.	
	Urkiola 10	
Elementu ziztatzaileen kontenedore kopurua	Bizkaimendi 7 u.	
	Urkiola: 0,4	
Produktu zoosanitarioen kontenedore kopurua	Bizkaimendi 110 u.	
	Urkiola: 5	
Bildutako plastikoa (tona)	30	
Bildutako ardi-ulea (tona) Durnagaldea	10	
Bildutako ardi-ulea (tona) Bizkaia	70	

JARDUERAREN IRAUPENA / VIGENCIA DE LA ACTUACIÓN

2025

**AURREKONTUAK ETA FINANTZIAZIO ITURRI NAGUSIAK
 PRESUPUESTOS Y PRINCIPALES FUENTES DE FINANCIACIÓN**

Gastu zuzenak 15.500 €

JARDUERAREN JARRAIPIENAREN ZEHAZTAPENAK / DETALLES DEL SEGUIMIENTO DE LA ACTUACIÓN

Data / Fecha	Oharrak / Comentarios

AZKEN BALORAKETA / VALORACIÓN FINAL

--

GOMENDIOAK / RECOMENDACIONES

--

2.2 Jarduera eta proiektuak 2025

2.2.1 Urkiola Landa Garapenerako Alkartearen Jarduera eta proiektuak

EGOERA SITUACIÓN	
ARLO ESTRATEGIKOAK (LGP) / ÁMBITOS ESTRATÉGICOS (PDR)	
<p>LEHEN SEKTOREA - BERTOKO PRODUKTUAK. Lehen sektore ekintzailea, berritzailea, aktiboa eta partehartzailea; profesionalagoa eta dibertsifikatua, gazteen erreleboagaz, jarduera mistoa baloratzen duena, abeltzaintza nahiz nekazaritza ekologikoa sustatuz, beti ere kudeaketa jasangarria ardatz hartzen duena.</p>	
LAN-ILDOAK (LGP) / LÍNEAS DE TRABAJO (PDR)	
<ul style="list-style-type: none"> ▪ <i>Ustiapenetan belaunaldi ERRELEBOA eta GAZTEAK erakartzeko egitasmoak sustatu</i> <ul style="list-style-type: none"> ○ <i>Abeltzaintzan aktibo berriak erakarri.</i> ○ <i>Sektorean instalatzeko formakuntza sustatu.</i> ○ <i>Nekazaritza eskoletako curricula errealitatera egokitu, praktika gehiagoustiapenetan. Eskolak eta baserriko errealitatea gerturatu.</i> 	
JARDUERA / ACTUACIÓN	
HAZTEGIA	
DESKRIBAPENA / DESCRIPCIÓN	
<p>Baratzaintza ekologikoan ekintzaitza bultzatzeko espazio bat abian dago. Ekintzaile bik hiru urtez bertan jardun ahal izango dabe euren proiektua probatzen. Behin HAZTEGIAtik urtetendabenean instituzioek daukiezan erreleborako programetan parte hartzeko aukera eukiko dabe.</p> <p>2021.ean espazioa egokitzeko lanak hasi ziran. 2022.ean lehenengo ekintzaileak sartu ziran eta 2025.era arte bertan lan egiteko aukera eukiko dabe</p>	
ERRONKA NAGUSIAK / PRINCIPALES HITOS	
<p>Jarraipena egin Aholkularitza emon</p>	
ARDURADUN A RESPONSABL E	<p>Urkiola LGA</p>
KOORDIN A- TZAILEA COORDIN A- DORES/A S	
BESTE ERAGILEA K OTROS AGENTES	

ERANTZUNA EMATEN DION HELBURU OROKOR ETA ZEHATZAK OBJETIVOS GENERALES Y ESPECÍFICOS A LOS QUE CONTRIBUYE

Helburu orokorrak:

- *Lehen sektorean oinarritutako aktibitate ekonomikoa garatu, ustiapenenerrentagarritasuna handitzen lagundu.*
- *Bertoko baliabideen barne kudeaketa bultzatu*

Helburu zehatzak:

- *Ustiapenetan belaunaldi ERRELEBOA eta GAZTEAK erakartzeko egitasmoak sustatu*

BETERAZPEN ADIERAZLEAK / INDICADORES OPERATIVOS

Adierazlea Indicador	Aurreikusitako balioa Valor previsto	Balio erreala Valor real

JARDUERAREN IRAUPENA / VIGENCIA DE LA ACTUACIÓN

2023-25

AURREKONTUAK ETA FINANTZIAZIO ITURRI NAGUSIAK PRESUPUESTOS Y PRINCIPALES FUENTES DE FINANCIACIÓN

Gastu zuzenak: 44785,4

BFAk: 10.400 €

Fundación Carasso: 3.500 €

JARDUERAREN JARRAIPIENAREN ZEHAZTAPENAK / DETALLES DEL SEGUIMIENTO DE LA ACTUACIÓN

Data / Fecha	Oharrak / Comentarios

AZKEN BALORAKETA / VALORACIÓN FINAL

GOMENDIOAK / RECOMENDACIONES

EGOERA SITUACIÓN

ARLO ESTRATEGIKOAK (LGP) / ÁMBITOS ESTRATÉGICOS (PDR)

LEHEN SEKTOREA - BERTOKO PRODUKTUAK. Lehen sektore ekintzailea, berritzailea, aktiboa eta partehartzailea; profesionalagoa eta dibertsifikatua, gazteen erreleboagaz, jarduera mistoa baloratzen duena, abeltzaintza nahiz nekazaritza ekologikoa sustatuz, beti ere kudeaketa jasangarria ardatz hartzen duena.

AUTOGESTIOAN oinarritutako eskualdea izatea. Elkarlana eta barne baliabideak kudeatzeko gai izango den eskualdea, bertoko bizilagun zein enpresen onurarako.

LAN-ILDOAK (LGP) / LÍNEAS DE TRABAJO (PDR)

- **BERTOKO PRODUKTUEN KONTSUMOA** sustatu (km 0)
 - Bertoko produktua kontsumitu eta komertzializatzeko politika publikoa garatu.
 - Udalen konpromisoa bilatu. Udalek antolatutako ekintzetan bertoko produktuakerosteko konpromisoa (sariak, herri bazkariak,...).
 - Produkzioa eta kontsumo ekologikoa sustatu: Iturrean proiektua garatu, salmentazuzena bultzatu
 - Bertoko produktuak eskoletan kontsumitu. (Eskola Jantokiak)
 - Sentsibilizazio kanpainak gauzatu bertoko eta sasoiko produktua kontsumitzeko
 - Biztanleriari zuzenduta
 - Merkaturatze kanal berriak landu eta arautu:
 - Azokak eta merkatuak: asterokoak berreskuratu, Amorebieta-Etxanokoberrindartu, produktuaren identifikazioa burutu, balorean jarri.
 - Herriko merkatuak arautu eta arauak betearazi.
 - Salmenta zuzenerako guneak gehitu.
 - Kontsumitzeko ohiturak aprobetxatuz bertoko produktuak bultzatzeko dauden guneetan aukera berriak zabaltzea

JARDUERA / ACTUACIÓN

Hamaiketako osasungarriak

DESKRIBAPENA / DESCRIPCIÓN

Ekimen hau Bertoko Bertoko plataformagaz batera aurrera eroango da eta Durangaldeko elikagaiak eskoletako hamaiketakoetan sartzea eta umeen osasuna bultzatzea daukatzelako helburuak

Elikadura estrategiako 5 ildoetan eragina dauka:

1. Kultura: Durangaldeko elikadura kulturaren eragin
2. Merkaturatzea: sareak sortu, bertoko produktuei ikusgarritasuna eman
3. Ekoizpena
4. Zikloa itxi
5. Ezagutza: lankidetzak, komunikazioa eta koordinazioa indartu

ERRONKA NAGUSIAK / PRINCIPALES HITOS

- Menuak diseinatu eta planifikazioa egin

ARDURADUNA RESPONSABLE	Urkiola LGA	KOORDINATZAILEA COORDINADORE/A S		BESTE ERAGILEAK OTROS AGENTES	Durangaldeko Elikadura Mahaiko kideak
-----------------------------------	----------------	---	--	--	--

**ERANTZUNA EMATEN DION HELBURU OROKOR ETA ZEHATZAK
 OBJETIVOS GENERALES Y ESPECÍFICOS A LOS QUE CONTRIBUYE**

Helburu orokorrak:

- Lehen sektorean oinarritutako aktibitate ekonomikoa garatu, ustiapenerentagarritasuna handitzen lagundu.*
- Bertoko baliabideen barne kudeaketa bultzatu*
- Bertoko baliabideen barne kudeaketa bultzatu..*

Helburu zehatzak:

- *BERTOKO PRODUKTUEN KONTSUMOA sustatu (km 0)*
- *Dibertsifikazio eta merkaturatzea hobetu.*
- *Elkarlanaren kultura indartu, eta lan filosofiatzat hartu sektore guztietan. Sektoreen artean ere elkarlanaren kultura bultzatu.*
- *Autogestioan oinarritutako proiektuak bultzatu*

BETERAZPEN ADIERAZLEAK / INDICADORES OPERATIVOS

Adierazlea Indicador	Aurreikusitako balioa Valor previsto	Balio erreal Valor real
		1

JARDUERAREN IRAUPENA / VIGENCIA DE LA ACTUACIÓN

2025

**AURREKONTUAK ETA FINANTZIAZIO ITURRI NAGUSIAK
 PRESUPUESTOS Y PRINCIPALES FUENTES DE FINANCIACIÓN**

Gastu zuzena: 500 €

**JARDUERAREN JARRAIPENAREN ZEHAZTAPENAK / DETALLES DEL
 SEGUIMIENTO DE LA ACTUACIÓN**

Data / Fecha	Oharrak / Comentarios

AZKEN BALORAKETA / VALORACIÓN FINAL
GOMENDIOAK / RECOMENDACIONES

**EGOERA
SITUACIÓN**

ARLO ESTRATEGIKOAK (LGP) / ÁMBITOS ESTRATÉGICOS (PDR)

LEHEN SEKTOREA - BERTAKO PRODUKTUAK: Lehen sektore ekintzailea, berritzailea, aktiboa eta partehartzailea; profesionalagoa eta dibertsifikatua, gazteen erreleboagaz, jarduera mistoa baloratzen duena, abeltzaintza nahiz nekazaritza ekologikoa sustatuz, beti ere kudeaketa jasangarria ardatz hartzen duena.

LAN-ILDOAK (LGP) / LÍNEAS DE TRABAJO (PDR)

BERTOKO PRODUKTUEN KONTSUMOA sustatu (0 km)

JARDUERA / ACTUACIÓN
Lehenengo sektorea amankomunean
DESKRIBAPENA / DESCRIPCIÓN

Proiektu honen helburua bikotxa da. Alde batetik baserriar barri posiblei heziketa praktiko eta teorikoa emotea eta bestetik lanean dagozan baserriarrei lagundu euren ustategietan ohiko lanetan.

Elikadura estrategiako 5 ildoetan eragina dauka:

1. Kultura: Durangaldeko elikadura kulturaren eragin
2. Merkaturatzea: sareak sortu, bertoko produktuei ikusgarritasuna emon
3. Ekoizpena
4. Zikloa itxi
5. Ezagutza: lankidetzak, komunikazioa eta koordinazioa indartu

ERRONKA NAGUSIAK / PRINCIPALES HITOS

Alternantziako lanbide-heziketa kontratua adostu EJKo Enplegu Sailagaz. Hautagaiak topatu eta kontratuak egin. Formazioa emongo dauan entitatega kontratatu.

ARDURADUN A RESPONSABL E	Urkiola LGA	KOORDIN A- TZAILEA COORDIN A- DORES/A S		BESTE ERAGILEA K OTROS AGENTES	
---	----------------	--	--	---	--

**ERANTZUNA EMATEN DION HELBURU OROKOR ETA ZEHATZAK
OBJETIVOS GENERALES Y ESPECÍFICOS A LOS QUE CONTRIBUYE**

Helburu orokorrak:

- Lehen sektorean oinarritutako aktibitate ekonomikoa garatu, ustiapenerentagarritasuna handitzen lagundu.*
- Bertoko baliabideen barne kudeaketa bultzatu*
- Bertoko baliabideen barne kudeaketa bultzatu..*

Helburu zehatzak:

- BERTOKO PRODUKTUEN KONTSUMOA sustatu (km 0)*
- Dibertsifikazio eta merkaturatzea hobetu.*
- Elkarlanaren kultura indartu, eta lan filosofiatzat hartu sektore guztietan. Sektoreen artean ere elkarlanaren kultura bultzatu.*
 - *Autogestioan oinarritutako proiektuak bultzatu.*

BETERAZPEN ADIERAZLEAK / INDICADORES OPERATIVOS

Adierazlea Indicador	Aurreikusitako balioa Valor previsto	Balio erreala Valor real

JARDUERAREN IRAUPENA / VIGENCIA DE LA ACTUACIÓN

2025

AURREKONTUAK ETA FINANTZIAZIO ITURRI NAGUSIAK

PRESUPUESTOS Y PRINCIPALES FUENTES DE FINANCIACIÓN
Gastu zuzenak 20.000 €
JARDUERAREN JARRAIPENAREN ZEHAZTAPENAK / DETALLES DEL SEGUIMIENTO DE LA ACTUACIÓN

Data / Fecha	Oharrak / Comentarios

AZKEN BALORAKETA / VALORACIÓN FINAL
GOMENDIOAK / RECOMENDACIONES
EGOERA SITUACIÓN
ARLO ESTRATEGIKOAK (LGP) / ÁMBITOS ESTRATÉGICOS (PDR)

LEHEN SEKTorea - BERTAKO PRODUKTUAK: Lehen sektore ekintzailea, berritzailea, aktiboa eta partehartzailea; profesionalagoa eta dibertsifikatua, gazteen erreleboagaz, jarduera mistoa baloratzen duena, abeltzaintza nahiz nekazaritza ekologikoa sustatuz, beti ere kudeaketa jasangarria ardatz hartzen duena.

LAN-ILDOAK (LGP) / LÍNEAS DE TRABAJO (PDR)

BERTOKO PRODUKTUEN KONTSUMOA sustatu (0 km)

JARDUERA / ACTUACIÓN
Elikadurako proiektuen komunikazioa+ELIKATU
DESKRIBAPENA / DESCRIPCIÓN

Aurreko urtetatik datozan proiektu eta 2022.ekoei ikusgaitasuna eta Durangaldeko gizartean eragina euki dagien komunikazioa ezinbesteko zeharkako gaia: elikadurako webgunea eta sare sozialak

Elikadura estrategiako 5 ildoetan eragina dauka:

1. Kultura: Durangaldeko elikadura kulturaren eragin
2. Merkaturatzea: sareak sortu, bertoko produktuei ikusgarritasuna emon
3. Ekoizpena
4. Zikloa itxi
5. Ezagutza: lankidetzak, komunikazioa eta koordinazioa indartu

Ezagutza: lankidetzak, komunikazioa eta koordinazioa indartu

ERRONKA NAGUSIAK / PRINCIPALES HITOS
ARDURADUN A

 Urkiola
 LGA

KOORDIN A-
BESTE ERAGILEA

RESPONSABLE		TZAILEA COORDINADORE/A S		K OTROS AGENTES	
ERANTZUNA EMATEN DION HELBURU OROKOR ETA ZEHATZAK OBJETIVOS GENERALES Y ESPECÍFICOS A LOS QUE CONTRIBUYE					
<p>Helburu orokorrak:</p> <ul style="list-style-type: none"> <input type="checkbox"/> <i>Lehen sektorean oinarritutako aktibitate ekonomikoa garatu, ustiapenenerrentagarritasuna handitzen lagundu.</i> <input type="checkbox"/> <i>Bertoko baliabideen barne kudeaketa bultzatu</i> <input type="checkbox"/> <i>Bertoko baliabideen barne kudeaketa bultzatu..</i> <p>Helburu zehatzak:</p> <ul style="list-style-type: none"> <input type="checkbox"/> <i>BERTOKO PRODUKTUEN KONTSUMOA sustatu (km 0)</i> <input type="checkbox"/> <i>Dibertsifikazio eta merkaturatzea hobetu.</i> <input type="checkbox"/> <i>Elkarlanaren kultura indartu, eta lan filosofiatzat hartu sektore guztietan. Sektoreen artean ere elkarlanaren kultura bultzatu.</i> <ul style="list-style-type: none"> • <i>Autogestioan oinarritutako proiektuak bultzatu.</i> 					
BETERAZPEN ADIERAZLEAK / INDICADORES OPERATIVOS					
Adierazlea Indicador		Aurreikusitako balioa Valor previsto		Balio erreala Valor real	
JARDUERAREN IRAUPENA / VIGENCIA DE LA ACTUACIÓN					
2025					
AURREKONTUAK ETA FINANTZIAZIO ITURRI NAGUSIAK PRESUPUESTOS Y PRINCIPALES FUENTES DE FINANCIACIÓN					
Gastu zuzenak 15.000 €					
JARDUERAREN JARRAIPENAREN ZEHAZTAPENAK / DETALLES DEL SEGUIMIENTO DE LA ACTUACIÓN					
Data / Fecha		Oharrak / Comentarios			
AZKEN BALORAKETA / VALORACIÓN FINAL					
GOMENDIOAK / RECOMENDACIONES					

EGOERA SITUACIÓN	
-----------------------------	--

ARLO ESTRATEGIKOAK (LGP) / ÁMBITOS ESTRATÉGICOS (PDR)
--

LEHEN SEKTOREA - BERTAKO PRODUKTUAK: Lehen sektore ekintzailea, berritzailea, aktiboa eta partehartzailea; profesionalagoa

eta dibertsifikatua, gazteen erreleboagaz, jarduera mistoa baloratzen duena, abeltzaintza nahiz nekazaritza ekologikoa sustatuz, beti ere kudeaketa jasangarria ardatz hartzen duena.

LAN-ILDOAK (LGP) / LÍNEAS DE TRABAJO (PDR)

BERTOKO PRODUKTUEN KONTSUMOA sustatu (0 km)

JARDUERA / ACTUACIÓN

Lorra egin

DESKRIBAPENA / DESCRIPCIÓN

- 1- Anbotopekogaz batera hitzaldi zikloa antolatu.
- 2- Euskadiko Ardi Moztaileei lagundu 2025.ean egingo dan topaketako kostuetan lagundu.
- 3- Etartie da Durangaldeko baserritar eta elikagaien ekoizleen alkarte, helburuen artean salmenta zuzena bultzatea daukela. Durangoko merkatuko berregokitzea dala eta espazio barri bat antolatzeko asmoa dauka. Urkiola LGAren proiektu honegaz egokitzean lagundu gura deutsa alkarte honeri.
- 4- Euskal Herriko ardi txakurren txapelketa antolatzen dauan udalari eskualdeko udalerrri guztien arteko laguntza.
Elikadura estrategiako 5 ildoetatik 2.ari erantzuten deutsa:
 1. Kultura: Durangaldeko elikadura kulturaren eragin
 2. Merkaturatzea: sareak sortu, bertoko produktuei ikusgarritasuna emon
 3. Ekoizpena
 4. Zikloa itxi
 5. Ezagutza: lankidetzeta, komunikazioa eta koordinazioa indartu
 Ezagutza: lankidetzeta, komunikazioa eta koordinazioa indartu

ERRONKA NAGUSIAK / PRINCIPALES HITOS

Eragileen premiak identifikatu
Hitzarmena landu
Laguntza emon edo lagapen sistema ezarri

ARDURADUN A RESPONSABL E	Urkiola LGA	KOORDIN A- TZAILEA COORDIN A- DORES/A S	BESTE ERAGILEA K OTROS AGENTES
---	----------------	--	---

**ERANTZUNA EMATEN DION HELBURU OROKOR ETA ZEHATZAK
OBJETIVOS GENERALES Y ESPECÍFICOS A LOS QUE CONTRIBUYE**

- Helburu orokorrak:
- Lehen sektorean oinarritutako aktibitate ekonomikoa garatu, ustiapenerrentagarritasuna handitzen lagundu.*
 - Bertoko baliabideen barne kudeaketa bultzatu*
 - Bertoko baliabideen barne kudeaketa bultzatu..*
- Helburu zehatzak:
- BERTOKO PRODUKTUEN KONTSUMOA sustatu (km 0)*

- Dibertsifikazio eta merkaturatzea hobetu.
- Elkarlanaren kultura indartu, eta lan filosofiatzat hartu sektore guztietan. Sektoreen artean ere elkarlanaren kultura bultzatu.
 - Autogestioan oinarritutako proiektuak bultzatu.

BETERAZPEN ADIERAZLEAK / INDICADORES OPERATIVOS

Adierazlea Indicador	Aurreikusitako balioa Valor previsto	Balio erreala Valor real

JARDUERAREN IRAUPENA / VIGENCIA DE LA ACTUACIÓN

2025

**AURREKONTUAK ETA FINANTZIAZIO ITURRI NAGUSIAK
 PRESUPUESTOS Y PRINCIPALES FUENTES DE FINANCIACIÓN**
Gastu zuzenak 9.150 €
**JARDUERAREN JARRAIPEAREN ZEHAZTAPENAK / DETALLES DEL
 SEGUIMIENTO DE LA ACTUACIÓN**

Data / Fecha	Oharrak / Comentarios

AZKEN BALORAKETA / VALORACIÓN FINAL
GOMENDIOAK / RECOMENDACIONES
**EGOERA
 SITUACIÓN**
ARLO ESTRATEGIKOAK (LGP) / ÁMBITOS ESTRATÉGICOS (PDR)

LEHEN SEKTOREA - BERTAKO PRODUKTUAK: Lehen sektore ekintzailea, berritzailea, aktiboa eta partehartzailea; profesionalagoa eta dibertsifikatua, gazteen erreleboagaz, jarduera mistoa baloratzen duena, abeltzaintza nahiz nekazaritza ekologikoa sustatuz, **beti ere kudeaketa jasangarria ardatz hartzen duena.**

LAN-ILDOAK (LGP) / LÍNEAS DE TRABAJO (PDR)

BERTOKO PRODUKTUEN KONTSUMOA sustatu (0 km)

JARDUERA / ACTUACIÓN
Liztor asiarra
DESKRIBAPENA / DESCRIPCIÓN

Parte hartu gura daben udalen bidez hitzaldiak emon eta partehartzaileei aukera emon tranpak ipinteko.
 Erlezainei tranpak elikatzeko materiala eskeini.

Elikadura strategiako 3 ildoan eragina dauka:

1. Kultura: Durangaldeko elikadura kulturen eragin
 2. Merkaturatzea: sareak sortu, bertoko produktuei ikusgarritasuna emon
 3. Ekoizpena
 4. Zikloa itxi
 5. Ezagutza: lankidetzak, komunikazioa eta koordinazioa indartu
- Ezagutza: lankidetzak, komunikazioa eta koordinazioa indartu

ERRONKA NAGUSIAK / PRINCIPALES HITOS

- Hitzaldiak antolatu
- Boluntarioak identifikatu
- Materiala banandu

ARDURADUNA RESPONSABLE	Urkiola LGA	KOORDINATZAILEA COORDINADORES/A		BESTE ERAGILEAK OTROS AGENTES	
-------------------------------	-------------	--	--	--------------------------------------	--

**ERANTZUNA EMATEN DION HELBURU OROKOR ETA ZEHATZAK
 OBJETIVOS GENERALES Y ESPECÍFICOS A LOS QUE CONTRIBUYE**

Helburu orokorrak:

- Lehen sektorean oinarritutako aktibitate ekonomikoa garatu, ustiapenerentagarritasuna handitzen lagundu.*
- Bertoko baliabideen barne kudeaketa bultzatu*
- Bertoko baliabideen barne kudeaketa bultzatu..*

Helburu zehatzak:

- BERTOKO PRODUKTUEN KONTSUMOA sustatu (km 0)*
- Dibertsifikazio eta merkaturatzea hobetu.*
- Elkarlanaren kultura indartu, eta lan filosofiatzat hartu sektore guztietan. Sektoreen artean ere elkarlanaren kultura bultzatu.*
 - *Autogestioan oinarritutako proiektuak bultzatu.*

BETERAZPEN ADIERAZLEAK / INDICADORES OPERATIVOS

Adierazlea Indicador	Aurreikusitako balioa Valor previsto	Balio erreala Valor real

JARDUERAREN IRAUPENA / VIGENCIA DE LA ACTUACIÓN

2025

**AURREKONTUAK ETA FINANTZIAZIO ITURRI NAGUSIAK
 PRESUPUESTOS Y PRINCIPALES FUENTES DE FINANCIACIÓN**

Gastu zuzenak 9.000 €

**JARDUERAREN JARRAIPEAREN ZEHAZTAPENAK / DETALLES DEL
 SEGUIMIENTO DE LA ACTUACIÓN**

Data / Fecha	Oharrak / Comentarios

AZKEN BALORAKETA / VALORACIÓN FINAL	
GOMENDIOAK / RECOMENDACIONES	

EGOERA SITUACIÓN
ARLO ESTRATEGIKOAK (LGP) / ÁMBITOS ESTRATÉGICOS (PDR)
<p>BERTOKO EKONOMIAN OINARRITUTAKO aktibitate ekonomiko DINAMIKOA DUENESKUALDEA NON TURISMO SEKTOREA arduratsua eta jasangarria den.</p> <p>OINARRIZKO AZPIEGITURAK ETA ZERBITZUAK dituen landa eremua izatea, eskualde kohesionatu batean, non bizi kalitatea bermaturik egongo dena.</p>
LAN-ILDOAK (LGP) / LÍNEAS DE TRABAJO (PDR)
<ul style="list-style-type: none"> ▪ <i>Turismoan, Elkarlana martxan jarri eta funtzionamendu egokia bat izatea.</i> <ul style="list-style-type: none"> ○ <i>Turismoa lantzeko DURANGALDEKO FORO bat sortu. Ideiak batu eta elkarrekingarapen programak diseinatu.</i> ▪ <i>Bisitarien kopurua modu jasangarri batean handitu</i> <ul style="list-style-type: none"> ○ <i>Jarduera osagarriak garatu estantziak luzatzeko. Produktu berriak diseinatu.</i> ○ <i>Durangaldearen ondarearen zaintza eta berreskuratzea. Bisitari eta turistentzakobisita elementu bihurtu.</i> ▪ <i>Ekintzazailtza eta barneekintzazailtza sustatu</i> <ul style="list-style-type: none"> ○ <i>Arlo honetan diharduten eskualdeko eragileen koordinazioa gauzatu (Behargintza,HAZI, Gaztenek, LGA, ...)</i> ○ <i>Martxan dauden negozio ereduetan berrikuntza bideak jorratu.</i> ○ <i>Turismoarekin zerikusia duten zerbitzu enpresen sorrera bultzatu</i> ○ <i>Eskualdeko berezko baliabideetatik negozio berriak identifikatu.</i> ▪ <i>Enpresen garapena eta lehiakortasuna uztartu, eta bultzatu</i> <ul style="list-style-type: none"> ○ <i>EGE (Enpresa Gizarte Erantzukizuna) filosofian oinarrituz, lanean jarraituEskualdeko enpresen eta erakundeen artean GAK dinamikak bultzatu.</i> ▪ <i>Ondare (materia, immateriala, paisaia) identifikatu, gorde eta zabaldu.</i> <ul style="list-style-type: none"> ○ <i>Natur baliabideen kudeaketa eramangarria burutu:</i> ○ <i>Landa eremuko lurren ustiatzeak ahalik eta kalte gutxien sortzea.</i> ○ <i>Zabarturiko eremu eta elementuak biziberritzea.</i> ○ <i>Landa gune eta udalerrietan energia berriztagarrien erabilera sustatzea.</i>
JARDUERA / ACTUACIÓN
<ul style="list-style-type: none"> - DURANGALDEKO IBILBIDEAK <ul style="list-style-type: none"> ○ Mantenimendua ○ GR 229 egokitzearen azterketa

DESKRIBAPENA / DESCRIPCIÓN

- Durangaldeko GR ibilbideak:
 - o Durangaldeko ibilbide nagusiaren mantenimendua eta eguneratzeko lanak
 - o GRetan dagoz arazoak identifikatu eta urtenbideak topatu

ERRONKA NAGUSIAK / PRINCIPALES HITOS

Kontratautako enpresari jarraipena egin

ARDURADUNA RESPONSABLE	Urkiola LGA	KOORDINATZAILEA COORDINADORES/A S		BESTE ERAGILEAK OTROS AGENTES	Turismoko mahaikidea
-----------------------------------	----------------	--	--	--	----------------------

**ERANTZUNA EMATEN DION HELBURU OROKOR ETA ZEHATZAK
OBJETIVOS GENERALES Y ESPECÍFICOS A LOS QUE CONTRIBUYE**

Helburu orokorrak:

- Turismo sektoreak eskualdeko ekonomian daukan pisu ekonomikoa gehitu, eskualdean turismoa sustatu
- Enpresen lehiakortasunean eraginez, jarduera berriak eta jasangarriak sustatu. Ekintzaitza sustatu eta enplegua sortu.
- Bertoko baliabideen barne kudeaketa bultzatu.
- Oinarrizko zerbitzuak eta azpiegiturak garatu

Helburu zehatzak:

- Turismoan, elkarlana martxan jarri eta funtzionamendu egokia bat izatea.
- Bisitarien kopurua modu jasangarri batean handitu.
- Enpresen garapena eta lehiakortasuna uztartu, eta bultzatu
- Ondare material naiz immateriala (kultura, hizkuntza, etab.) erabili ekonomia garatzeko
- Ondare (materia, immateriala, paisaia) identifikatu, gorde eta zabaldu.

BETERAZPEN ADIERAZLEAK / INDICADORES OPERATIVOS

Adierazlea Indicador	Aurreikusitako balioa Valor previsto	Balio erreala Valor real
Produktu barriaren garapenerako parte hartzaile kopurua		

JARDUERAREN IRAUPENA / VIGENCIA DE LA ACTUACIÓN

2025

**AURREKONTUAK ETA FINANTZIAZIO ITURRI NAGUSIAK
PRESUPUESTOS Y PRINCIPALES FUENTES DE FINANCIACIÓN**

- **Bidezidorren mantenimendua eta GR 229 egokitzearen azterketa: 20.229,6 €**
-

JARDUERAREN JARRAIPEAREN ZEHAZTAPENAK / DETALLES DEL SEGUIMIENTO DE LA ACTUACIÓN

Data / Fecha	Oharrak / Comentarios
AZKEN BALORAKETA / VALORACIÓN FINAL	
GOMENDIOAK / RECOMENDACIONES	

EGOERA SITUACIÓN	
ARLO ESTRATEGIKOAK (LGP) / ÁMBITOS ESTRATÉGICOS (PDR)	
BERTOKO EKONOMIAN OINARRITUTAKO aktibitate ekonomiko DINAMIKOA DUENESKUALDEA NON TURISMO SEKTOREA arduratsua eta jasangarria den	
LAN-ILDOAK (LGP) / LÍNEAS DE TRABAJO (PDR)	
<ul style="list-style-type: none"> ▪ Turismoan, Elkarlana martxan jarri eta funtzionamendu egokia bat izatea. <ul style="list-style-type: none"> ○ Basquetour erakundeaz adostasunetara heldu eta Durangalderako turismoa Basquetourretik sustatu ▪ Bisitarien kopurua modu jasangarri batean handitu <ul style="list-style-type: none"> ○ Durangaldearen ondarearen zaintza eta berreskuratzea. Bisitari eta turistentzako bisita elementu bihurtu. 	
JARDUERA / ACTUACIÓN	
TURISMOA: marketing eta komunikazioa	
<ul style="list-style-type: none"> - KOMUNIKAZIOA - BASQUE MOUNTAINS - MATERIALA ETA AZOKAK 	
DESKRIBAPENA / DESCRIPCIÓN	
<p>Atal honetan barrura zein kanpora begira dagozan marketing eta komunikazio ekimenak dira:</p> <ul style="list-style-type: none"> - Komunikazio orokorra: webgunea, sare sozialen mantenimendua eta dinamizazioa - Basque Mountains: marketing birtuala beste eskualde batzukaz batera - Materiala eta azokak: Durangaldea ezagutzera emoteko azoka ezbardinetan partehartzea eta honetan emoteko materiala. 	
ERRONKA NAGUSIAK / PRINCIPALES HITOS	
<p>Webgunea kaleratzeko ekimenak eta publizitatea Basque Mountains kanpaina</p> <p>Materiala editatzea eta azoketara joatea</p>	
ARDURADUN A RESPONSABLE	Urkiola LGA
KOORDINATZAILEA COORDINADOR	
BESTE ERAGILEAK OTROS	Turismoko mahaikideak

		A- DORES/ A S			AGENTES
ERANTZUNA EMATEN DION HELBURU OROKOR ETA ZEHATZAK OBJETIVOS GENERALES Y ESPECÍFICOS A LOS QUE CONTRIBUYE					
Helburu orokorrak: <input type="checkbox"/> Turismo sektoreak eskualdeko ekonomian daukan pisu ekonomikoa gehitu, eskualdeanturismoa sustatuz Helburu zehatzak: <input type="checkbox"/> Bisitarien kopurua modu jasangarri batean handitu <ul style="list-style-type: none"> • Ondare material naiz inmateriala (kultura, hizkuntza, etab.) erabili ekonomia garatzeko 					
BETERAZPEN ADIERAZLEAK / INDICADORES OPERATIVOS					
Adierazlea Indicador		Aurreikusitako balioa Valor previsto		Balio erreal Valor real	
Webgunea eta sare sozialetako emaitzak kanpainen					
Basque Mountains kanpainako emaitzak					
Azoketan infromazio turistikoa eskatu duten pertsona kopurua					
JARDUERAREN IRAUPENA / VIGENCIA DE LA ACTUACIÓN					
2025					
AURREKONTUAK ETA FINANTZIAZIO ITURRI NAGUSIAK PRESUPUESTOS Y PRINCIPALES FUENTES DE FINANCIACIÓN					
<ul style="list-style-type: none"> - KOMUNIKAZIOA: 21.000 € - BASQUE MOUNTAINS: 9.987,34 € - MATERIALA ETA AZOKAK: 9.000 € 					
JARDUERAREN JARRAIPENAREN ZEHAZTAPENAK / DETALLES DEL SEGUIMIENTO DE LA ACTUACIÓN					
Data / Fecha		Oharrak / Comentarios			
AZKEN BALORAKETA / VALORACIÓN FINAL					
GOMENDIOAK / RECOMENDACIONES					

**EGOERA
SITUACIÓN**

ARLO ESTRATEGIKOAK (LGP) / ÁMBITOS ESTRATÉGICOS (PDR)

BERTOKO EKONOMIAN OINARRITUTAKO aktibitate ekonomiko DINAMIKOA DUENESKUALDEA NON TURISMO SEKTOREA arduratsua eta jasangarria den.

OINARRIZKO AZPIEGITURAK ETA ZERBITZUAK dituen landa eremua izatea, eskualde kohesionatu batean, non bizi kalitatea bermaturik egongo dena.

LAN-ILDOAK (LGP) / LÍNEAS DE TRABAJO (PDR)

- *Turismoan, Elkarlana martxan jarri eta funtzionamendu egokia bat izatea.*
 - *Turismoa lantzeko DURANGALDEKO FORO bat sortu. Ideiak batu eta elkarrekingarapen programak diseinatu.*
- *Bisitarien kopurua modu jasangarri batean handitu*
 - *Jarduera osagarriak garatu estantziak luzatzeko. Produktu berriak diseinatu.*
 - *Durangaldearen ondarearen zaintza eta berreskuratzea. Bisitari eta turistentzakobisita elementu bihurtu.*
- *Ekintzailtza eta barneekintzailtza sustatu*
 - *Arlo honetan diharduten eskualdeko eragileen koordinazioa gauzatu (Behargintza,HAZI, Gaztenek, LGA, ...)*
 - *Martxan dauden negozio ereduetan berrikuntza bideak jorratu.*
 - *Turismoarekin zerikusia duten zerbitzu enpresen sorrera bultzatu*
 - *Eskualdeko berezko baliabideetatik negozio berriak identifikatu.*
- *Enpresen garapena eta lehiakortasuna uztartu, eta bultzatu*
 - *EGE (Enpresa Gizarte Erantzukizuna) filosofian oinarrituz, lanean jarraituEskualdeko enpresen eta erakundeen artean GAK dinamikak bultzatu.*
- *Ondare (materia, immateriala, paisaia) identifikatu, gorde eta zabaldu.*
 - *Natur baliabideen kudeaketa eramangarria burutu:*
 - *Landa eremuko lurren ustiatzeak ahalik eta kalte gutxien sortzea.*
 - *Zabarturiko eremu eta elementuak biziberritzea.*
 - *Landa gune eta udalerrietan energia berriztagarrien erabilera sustatzea.*

JARDUERA / ACTUACIÓN

**TURISMOA: Baliabideei balio emoteko proiektua:
- SL ibilbideen lantalde eta eguneratze lanak**

DESKRIBAPENA / DESCRIPCIÓN

- 2022.etik lantzen dan jasangarritasuneko proiektuan jasota gelditzen dan ekimena da. Hiru udalerritako aparkalekuen okupazinoa eta betetze maila balizko erabiltzaileakaz partekatu eta publikoa egin.

ERRONKA NAGUSIAK / PRINCIPALES HITOS

Udalekaz adostu proiektua

ARDURADUN A RESPONSABL E	Urkiola LGA	KOORDIN A- TZAILEA COORDIN A-		BESTE ERAGILEA K OTROS AGENTES	Turismoko mahaikidea k
---	----------------	--	--	---	------------------------------

		DORES/A S		
ERANTZUNA EMATEN DION HELBURU OROKOR ETA ZEHATZAK OBJETIVOS GENERALES Y ESPECÍFICOS A LOS QUE CONTRIBUYE				
Helburu orokorrak: <ul style="list-style-type: none"> • Turismo sektoreak eskualdeko ekonomian daukan pisu ekonomikoa gehitu, eskualdean turismoa sustatuz • Enpresen lehiakortasunean eraginez, jarduera berriak eta jasangarriak sustatu. Ekintzailtza sustatu eta enplegua sortu. • Bertoko baliabideen barne kudeaketa bultzatu. • Oinarrizko zerbitzuak eta azpiegiturak garatu Helburu zehatzak: <ul style="list-style-type: none"> • Turismoan, elkarlana martxan jarri eta funtzionamendu egokia bat izatea. • Bisitarien kopurua modu jasangarri batean handitu. • Enpresen garapena eta lehiakortasuna uztartu, eta bultzatu • Ondare material naiz immateriala (kultura, hizkuntza, etab.) erabili ekonomia garatzeko • Ondare (materia, immateriala, paisaia) identifikatu, gorde eta zabaldu. 				
BETERAZPEN ADIERAZLEAK / INDICADORES OPERATIVOS				
Adierazlea Indicador	Aurreikusitako balioa Valor previsto	Balio erreala Valor real		
Produktu barriaren garapenerako parte hartzaile kopurua				
JARDUERAREN IRAUPENA / VIGENCIA DE LA ACTUACIÓN				
2025				
AURREKONTUAK ETA FINANTZIAZIO ITURRI NAGUSIAK PRESUPUESTOS Y PRINCIPALES FUENTES DE FINANCIACIÓN				
- SL ibilbideen lantalde eta eguneratze lanak: 5.000,00 €				
-				
JARDUERAREN JARRAIPENAREN ZEHAZTAPENAK / DETALLES DEL SEGUIMIENTO DE LA ACTUACIÓN				
Data / Fecha	Oharrak / Comentarios			
AZKEN BALORAKETA / VALORACIÓN FINAL				
GOMENDIOAK / RECOMENDACIONES				

**EGOERA
SITUACIÓN**

ARLO ESTRATEGIKOAK (LGP) / ÁMBITOS ESTRATÉGICOS (PDR)

BERTOKO EKONOMIAN OINARRITUTAKO aktibitate ekonomiko DINAMIKOA

DUENESKUALDEA NON TURISMO SEKTOREA arduratsua eta jasangarria den.

OINARRIZKO AZPIEGITURAK ETA ZERBITZUAK dituen landa eremua izatea, eskualde kohesionatu batean, non bizi kalitatea bermaturik egongo dena.

LAN-ILDOAK (LGP) / LÍNEAS DE TRABAJO (PDR)

- *Turismoan, Elkarlana martxan jarri eta funtzionamendu egokia bat izatea.*
 - *Turismoa lantzeko DURANGALDEKO FORO bat sortu. Ideiak batu eta elkarrekingarapen programak diseinatu.*
- *Bisitarien kopurua modu jasangarri batean handitu*
 - *Jarduera osagarriak garatu estantziak luzatzeko. Produktu berriak diseinatu.*
 - *Durungaldearen ondarearen zaintza eta berreskuratzea. Bisitari eta turistentzakobisita elementu bihurtu.*
- *Ekintzazailtza eta barneekintzazailtza sustatu*
 - *Arlo honetan diharduten eskualdeko eragileen koordinazioa gauzatu (Behargintza,HAZI, Gaztenek, LGA, ...)*
 - *Martxan dauden negozio ereduetan berrikuntza bideak jorratu.*
 - *Turismoarekin zerikusia duten zerbitzu enpresen sorrera bultzatu*
 - *Eskualdeko berezko baliabideetatik negozio berriak identifikatu.*
- *Enpresen garapena eta lehiakortasuna uztartu, eta bultzatu*
 - *EGE (Enpresa Gizarte Erantzukizuna) filosofian oinarrituz, lanean jarraituEskualdeko enpresen eta erakundeen artean GAK dinamikak bultzatu.*
- *Ondare (materia, immateriala, paisaia) identifikatu, gorde eta zabaldu.*
 - *Natur baliabideen kudeaketa eramangarria burutu:*
 - *Landa eremuko lurren ustiatzeak ahalik eta kalte gutxien sortzea.*
 - *Zabarturiko eremu eta elementuak biziberritzea.*
 - *Landa gune eta udalerrietan energia berriztagarrien erabilera sustatzea.*

JARDUERA / ACTUACIÓN

Bisita Gidatuak

DESKRIBAPENA / DESCRIPCIÓN

Udalerri guztietarako bisita gidatuen diseinua Garediaga Elkartegaz batera eta Ekobusa izenagaz ezagutzen dan proiektuaren bidez bisitak antolatu

ERRONKA NAGUSIAK / PRINCIPALES HITOS

ARDURADUNA RESPONSABLE	Urkiola LGA	KOORDINATZAILEA COORDINADORES/AS		BESTE ERAGILEAK OTROS AGENTES	Turismoko mahaikideak
-------------------------------	-------------	---	--	--------------------------------------	-----------------------

ERANTZUNA EMATEN DION HELBURU OROKOR ETA ZEHATZAK OBJETIVOS GENERALES Y ESPECÍFICOS A LOS QUE CONTRIBUYE

Helburu orokorrak:

- Turismo sektoreak eskualdeko ekonomian daukan pisu ekonomikoa gehitu,eskualdean turismoa sustatuz

- Enpresen lehiakortasunean eraginez, jarduera berriak eta jasangarriak sustatu. Ekintzaitza sustatu eta enplegua sortu.
- Bertoko baliabideen barne kudeaketa bultzatu.
- Oinarrizko zerbitzuak eta azpiegiturak garatu

Helburu zehatzak:

- Turismoan, elkarlana martxan jarri eta funtzionamendu egokia bat izatea.
- Bisitarien kopurua modu jasangarri batean handitu.
- Enpresen garapena eta lehiakortasuna uztartu, eta bultzatu
- Ondare material naiz immateriala (kultura, hizkuntza, etab.) erabili ekonomia garatzeko
- Ondare (materia, immateriala, paisaia) identifikatu, gorde eta zabaldu.

BETERAZPEN ADIERAZLEAK / INDICADORES OPERATIVOS

Adierazlea Indicador	Aurreikusitako balioa Valor previsto	Balio erreala Valor real
Produktu barriaren garapenerako parte hartzaile kopurua		

JARDUERAREN IRAUPENA / VIGENCIA DE LA ACTUACIÓN

2025

AURREKONTUAK ETA FINANTZIAZIO ITURRI NAGUSIAK PRESUPUESTOS Y PRINCIPALES FUENTES DE FINANCIACIÓN

- **Bisita gidatuak: 7.000 €**
-

JARDUERAREN JARRAIPENAREN ZEHAZTAPENAK / DETALLES DEL SEGUIMIENTO DE LA ACTUACIÓN

Data / Fecha	Oharrak / Comentarios

AZKEN BALORAKETA / VALORACIÓN FINAL

GOMENDIOAK / RECOMENDACIONES

EGOERA SITUACIÓN

ARLO ESTRATEGIKOAK (LGP) / ÁMBITOS ESTRATÉGICOS (PDR)

BERTOKO EKONOMIAN OINARRITUTAKO aktibitate ekonomiko **DINAMIKOA**
DUENESKUALDEA NON TURISMO SEKTOREA arduratsua eta jasangarria den.

OINARRIZKO AZPIEGITURAK ETA ZERBITZUAK dituen landa eremua izatea,

eskualde kohesionatu batean, non bizi kalitatea bermaturik egongo dena.

LAN-ILDOAK (LGP) / LÍNEAS DE TRABAJO (PDR)

- *Turismoan, Elkarlana martxan jarri eta funtzionamendu egokia bat izatea.*
 - *Turismoa lantzeko DURANGALDEKO FORO bat sortu. Ideiak batu eta elkarrekingarapen programak diseinatu.*
- *Bisitarien kopurua modu jasangarri batean handitu*
 - *Jarduera osagarriak garatu estantziak luzatzeko. Produktu berriak diseinatu.*
 - *Durangaldearen ondarearen zaintza eta berreskuratzea. Bisitari eta turistentzakobisita elementu bihurtu.*
- *Ekintzailtza eta barneekintzailtza sustatu*
 - *Arlo honetan diharduten eskualdeko eragileen koordinazioa gauzatu (Behargintza,HAZI, Gaztenek, LGA, ...)*
 - *Martxan dauden negozio ereduetan berrikuntza bideak jorratu.*
 - *Turismoarekin zerikusia duten zerbitzu enpresen sorrera bultzatu*
 - *Eskualdeko berezko baliabideetatik negozio berriak identifikatu.*
- *Enpresen garapena eta lehiakortasuna uztartu, eta bultzatu*
 - *EGE (Enpresa Gizarte Erantzukizuna) filosofian oinarrituz, lanean jarraituEskualdeko enpresen eta erakundeen artean GAK dinamikak bultzatu.*
- *Ondare (materia, immateriala, paisaia) identifikatu, gorde eta zabaldu.*
 - *Natur baliabideen kudeaketa eramangarria burutu:*
 - *Landa eremuko lurren ustiatzeak ahalik eta kalte gutxien sortzea.*
 - *Zabarturiko eremu eta elementuak biziberritzea.*
 - *Landa gune eta udalerrietan energia berriztagarrien erabilera sustatzea.*

JARDUERA / ACTUACIÓN

TURISMOA: turismoko enpresak garatu, sendotu

- **FORMAZINOA ETA AHOLKULARITZA**
- **DURANGALDEA ALKARLANA**

DESKRIBAPENA / DESCRIPCIÓN

- Formazino eta aholkularitza:
 - Turismoko enpresetan identifikatutako ahuldadeen inguruko formazino eta aholkularitza zuzena.
- Durangaldea alkarlana:
 - Enpresen artean alkar ezagutzeko topaketak

ERRONKA NAGUSIAK / PRINCIPALES HITOS

Proiektu sorta honeri jagokozan esleipenak egin
Proiektu sorta honeri jagokozan egikaritze lanak

ARDURADUN A RESPONSABL E	Urkiola LGA	KOORDIN A- TZAILEA COORDIN A- DORES/A S		BESTE ERAGILEA K OTROS AGENTES	Turismoko mahaikidea k
---	----------------	--	--	---	------------------------------

ERANTZUNA EMATEN DION HELBURU OROKOR ETA ZEHATZAK

OBJETIVOS GENERALES Y ESPECÍFICOS A LOS QUE CONTRIBUYE

Helburu orokorrak:

- Turismo sektoreak eskualdeko ekonomian daukan pisu ekonomikoa gehitu, eskualdean turismoa sustatu
- Enpresen lehiakortasunean eraginez, jarduera berriak eta jasangarriak sustatu. Ekintzaitza sustatu eta enplegua sortu.
- Bertoko baliabideen barne kudeaketa bultzatu.
- Oinarizko zerbitzuak eta azpiegiturak garatu

Helburu zehatzak:

- Turismoan, elkarlana martxan jarri eta funtzionamendu egokia bat izatea.
- Bisitarien kopurua modu jasangarri batean handitu.
- Enpresen garapena eta lehiakortasuna uztartu, eta bultzatu
- Ondare material naiz immateriala (kultura, hizkuntza, etab.) erabili ekonomia garatzeko
- Ondare (materia, immateriala, paisaia) identifikatu, gorde eta zabaldu.

BETERAZPEN ADIERAZLEAK / INDICADORES OPERATIVOS

Adierazlea Indicador	Aurreikusitako balioa Valor previsto	Balio erreala Valor real
Produktu barriaren garapenerako parte hartzaile kopurua	10	

JARDUERAREN IRAUPENA / VIGENCIA DE LA ACTUACIÓN

2025

**AURREKONTUAK ETA FINANTZIAZIO ITURRI NAGUSIAK
PRESUPUESTOS Y PRINCIPALES FUENTES DE FINANCIACIÓN**

- **Formazino eta aholkularitza: 8.000 €**
- **Durungaldea Alkarlana: 1.100 €**

**JARDUERAREN JARRAIPENAREN ZEHAZTAPENAK / DETALLES DEL
SEGUIMIENTO DE LA ACTUACIÓN**

Data / Fecha	Oharrak / Comentarios

AZKEN BALORAKETA / VALORACIÓN FINAL
GOMENDIOAK / RECOMENDACIONES

**EGOERA
SITUACIÓN**

ARLO ESTRATEGIKOAK (LGP) / ÁMBITOS ESTRATÉGICOS (PDR)

BERTOKO EKONOMIAN OINARRITUTAKO aktibitate ekonomiko DINAMIKOA DUENESKUALDEA NON TURISMO SEKTOREA arduratsua eta jasangarria den.

OINARRIZKO AZPIEGITURAK ETA ZERBITZUAK dituen landa eremua izatea, eskualde kohesionatu batean, non bizi kalitatea bermaturik egongo dena.

LAN-ILDOAK (LGP) / LÍNEAS DE TRABAJO (PDR)

- Turismoan, Elkarlana martxan jarri eta funtzionamendu egokia bat izatea.
 - Turismoa lantzeko DURANGALDEKO FORO bat sortu. Ideiak batu eta elkarrekingarapen programak diseinatu.
- Bisitarien kopurua modu jasangarri batean handitu
 - Jarduera osagarriak garatu estantziak luzatzeko. Produktu berriak diseinatu.
 - Durangaldearen ondarearen zaintza eta berreskuratzea. Bisitari eta turistentzakobisita elementu bihurtu.
- Ekintzazailtza eta barneekintzazailtza sustatu
 - Arlo honetan diharduten eskualdeko eragileen koordinazioa gauzatu (Behargintza,HAZI, Gaztenek, LGA, ...)
 - Martxan dauden negozio ereduetan berrikuntza bideak jorratu.
 - Turismoarekin zerikusia duten zerbitzu enpresen sorrera bultzatu
 - Eskualdeko berezko baliabideetatik negozio berriak identifikatu.
- Enpresen garapena eta lehiakortasuna uztartu, eta bultzatu
 - EGE (Enpresa Gizarte Erantzukizuna) filosofian oinarrituz, lanean jarraituEskualdeko enpresen eta erakundeen artean GAK dinamikak bultzatu.
- Ondare (materia, immateriala, paisaia) identifikatu, gorde eta zabaldu.
 - Natur baliabideen kudeaketa eramangarria burutu:
 - Landa eremuko lurren ustiatzeak ahalik eta kalte gutxien sortzea.
 - Zabarturiko eremu eta elementuak biziberritzea.
 - Landa gune eta udalerrietan energia berriztagarrien erabilera sustatzea.

JARDUERA / ACTUACIÓN

DURANGALDEKO GIDA BIRTUALA

DESKRIBAPENA / DESCRIPCIÓN

Durangaldeko ondareko baliabideak modu birtualaren bidez erakutsi plataforma digital baten bidez.
2023.ean garatutako oinarritzko plataforma erabili lehendik identifikatuta dagozan baliabideak geokokatu eta Berriz, Elorrio eta Garai ez eze beste udalerriei zabaldu

ERRONKA NAGUSIAK / PRINCIPALES HITOS

Proiektu honeri jagokozan esleipenak egin
Proiektu honeri jagokozan egikaritze lanak

ARDURADUN A RESPONSABLE	Urkiola LGA	KOORDIN A-TZAILEA COORDIN A-DORES/A		BESTE ERAGILEAK OTROS AGENTES	Turismoko mahaikideak
--------------------------------	----------------	--	--	--------------------------------------	-----------------------

ERANTZUNA EMATEN DION HELBURU OROKOR ETA ZEHATZAK OBJETIVOS GENERALES Y ESPECÍFICOS A LOS QUE CONTRIBUYE		
<p>Helburu orokorrak:</p> <ul style="list-style-type: none"> • Turismo sektoreak eskualdeko ekonomian daukan pisu ekonomikoa gehitu, eskualdean turismoa sustatuz • Enpresen lehiakortasunean eraginez, jarduera berriak eta jasangarriak sustatu. Ekintzaitza sustatu eta enplegua sortu. • Bertoko baliabideen barne kudeaketa bultzatu. • Oinarrizko zerbitzuak eta azpiegiturak garatu <p>Helburu zehatzak:</p> <ul style="list-style-type: none"> • Turismoan, elkarlana martxan jarri eta funtzionamendu egokia bat izatea. • Bisitarien kopurua modu jasangarri batean handitu. • Enpresen garapena eta lehiakortasuna uztartu, eta bultzatu • Ondare material naiz immateriala (kultura, hizkuntza, etab.) erabili ekonomia garatzeko • Ondare (materia, immateriala, paisaia) identifikatu, gorde eta zabaldu. 		
BETERAZPEN ADIERAZLEAK / INDICADORES OPERATIVOS		
Adierazlea Indicador	Aurreikusitako balioa Valor previsto	Balio erreala Valor real
Produktu barriaren garapenerako parte hartzaile kopurua	3	
JARDUERAREN IRAUPENA / VIGENCIA DE LA ACTUACIÓN		
2025		
AURREKONTUAK ETA FINANTZIAZIO ITURRI NAGUSIAK PRESUPUESTOS Y PRINCIPALES FUENTES DE FINANCIACIÓN		
- Gida Birtuala: 20.000 €		
JARDUERAREN JARRAIPENAREN ZEHAZTAPENAK / DETALLES DEL SEGUIMIENTO DE LA ACTUACIÓN		
Data / Fecha	Oharrak / Comentarios	
AZKEN BALORAKETA / VALORACIÓN FINAL		
GOMENDIOAK / RECOMENDACIONES		

2.2.2 Urkiola LGAaren jarduera eta proiektuak Bizkaimendiren barruan

**EGOERA
SITUACIÓN**

Amaituta

ARLO ESTRATEGIKOAK (LGP) / ÁMBITOS ESTRATÉGICOS (PDR)

LEHEN SEKTOREA - BERTOKO PRODUKTUAK. Lehen sektore ekintzailea, berritzailea, aktiboa eta partehartzailea; profesionalagoa eta dibertsifikatua, gazteen erreleboagaz, jarduera mistoa baloratzen duena, abeltzaintza nahiz nekazaritza ekologikoa sustatuz, beti ere kudeaketa jasagarria ardatz hartzen duena.

LAN-ILDOAK (LGP) / LÍNEAS DE TRABAJO (PDR)

BERTOKO PRODUKTUEN KONTSUMOA sustatu (0 km)

1. Bertoko produktua kontsumitu eta komertzializatzeko politika publikoak garatzea.
2. Udalen konpromisoa bilatzea: udalek antolatutako ekintzetan bertoko produktuak erosteko konpromisoa sustatuz (sariak, herri bazkariak,...).
3. Produkzioa eta kontsumo ekologikoa sustatzea: Itaurrean proiektua garatuz
4. Eskoletan bertoko produktuen kontsumoa sustatzea (Eskola Jantokiak)
5. Sentsibilizazio kanpainak gauzatzea bertoko eta sasoiko produktua kontsumitzeko
 - Biztanleriari zuzenduta
 - Hezkuntza komunitateari zuzenduta: ikastetxeetan eskola baratzak sustatu, lorategiak ortubilakatu.
6. Merkaturatze kanal berriak lantzea eta arautzea:
 - Azokak eta merkatuak: asterokoak indartu, Amorebietako indartu, produktuen identifikazioaburutu, balorean jarri.
 - Herriko merkatuak arautu eta arauak betearazi.
 - Azoketan ondo saltzen ez direnen produktuentzat aukera berriak eskaini eta aldaketa bideratu.
 - Salmenta zuzenerako gunek gehitu.
 - Kontsumitzeko ohiturak aprobetxatuz bertoko produktuak bultzatzeko dauden guneean aukera berriak zabaltzea

JARDUERA / ACTUACIÓN

Bertoko nekazaritza Elikagaien promozio eta merkaturatzea

DESKRIBAPENA / DESCRIPCIÓN

Bizkaimendi Federazioaren barnean 2022.ean hurrengo ekintzak egingo dira:

1. Bilboko Tingladuen GURE LURREKO MERKATUA mantendu eta bultzatu.
2. Galdakao, Basauri, Sopela eta Balmasedako GLMen merkatuak bultzatu eta dinamizatu
3. Baserritarren erreferentziako zerrenda eguneratu.
4. GURE LURREKO MERKATUA beste herrietara zabaltzeko pausuak emoten jarraitu
5. Nekazariak eskolan

ERRONKA NAGUSIAK / PRINCIPALES HITOS

- Bilboko Tingladuen, Galdakao, Basauri, Sopela eta Balmasedako merkatuaren konsolidazioa tokiko produktuen azoka erreferente gisa.
- Nekazariak eskolan programaren barruan eskoletan tailerrak antolatzea
- Azoka eta ferietan saltzen diran produktuen trazabilidadea bermatzeko proiektua

**ARDURADUN
A
RESPONSABL
E**

 Bizkaimen
di

**KOORDIN
A-
TZAILEA
COORDIN
A-
DORES/A
S**
**BESTE
ERAGILEA
K
OTROS
AGENTES**
**ERANTZUNA EMATEN DION HELBURU OROKOR ETA ZEHATZAK
OBJETIVOS GENERALES Y ESPECÍFICOS A LOS QUE CONTRIBUYE**

Helburu orokorrak:

- Lehen sektorean oinarritutako aktibitate ekonomikoa garatu, ustiapenenerrentagarritasuna handitzen lagundu.
- Bertoko baliabideen barne kudeaketa bultzatu.

Helburu zehatzak:

- Dibertsifikazio eta merkaturatzea hobetzea

BETERAZPEN ADIERAZLEAK / INDICADORES OPERATIVOS

Adierazlea Indicador	Aurreikusitako balioa Valor previsto	Balio erreala Valor real
Bilboko Tingladuen merkatuen parte hartzen daberen produktoreen kopurua		
Bilboko Tingladuen merkatuan eskuragarri dagozan produktu familiaren kopurua		
Durungaldeko baserritar kopurua		
Nekazariak eskolan: eskualdekoburututako tailer kopurua		
Guztoko 2024.ean parte hartzaile kopurua		

JARDUERAREN IRAUPENA / VIGENCIA DE LA ACTUACIÓN

2025

**AURREKONTUAK ETA FINANTZIAZIO ITURRI NAGUSIAK
PRESUPUESTOS Y PRINCIPALES FUENTES DE FINANCIACIÓN**

BFA: 82.350 €

JARDUERAREN JARRAIPIENAREN ZEHAZTAPENAK / DETALLES DEL SEGUIMIENTO DE LA ACTUACIÓN

Data / Fecha	Oharrak / Comentarios

AZKEN BALORAKETA / VALORACIÓN FINAL

--

GOMENDIOAK / RECOMENDACIONES

--

3. Aurrekontuak

3.1 GASTU OROKORRAK

URKIOLA LGA		Igoera %	Pertsonalaren igoera %
2025.eko AURREKONTU OROKORRAK		3,60	2,90
GASTU OROKORRAK	2024	2025	
ZERBITZUAK	29.187,05	15.035,62	
Banku gastuak	810,33	839,50	
Aholkularitza Gastu orokorra	6.953,15	7.203,46	
Aseguruak eta mutuak	1.969,13	2.040,02	
Auditoria	3.815,29	3.952,64	
Beste profesionalak	15.639,15	1.000,00	
BULEGOKO GASTUAK	19.496,65	17.937,14	
Telefonia	4.012,50	4.156,95	
Argia , garbiketak	7.588,21	5.600,00	
Bulegoko gaiak	975,11	1.010,21	
Mezularitza eta posta	491,15	508,83	
Ekipo informatikoak	3.164,87	3.278,81	
Ekipoen mantenimendua	0,00	0,00	
Gastu ezbardinak eta konponketak	2.142,57	2.219,70	
Bulegoko ziurtasuna	1.122,24	1.162,64	
ZERGAK	0,00	0,00	
Tasak eta Zergak			
PERTSONALAREN GASTUAK	171.178,16	173.779,33	
Gerentereen soldata+ Giz. Asegurantzak	93.202,40	61.885,33	
Gerentereen ardezkoreen soldata + Giz. Asegurantzak	4.382,11	56.019,12	
Idazkariaren soldata + Giz. Asegurantzak	19.330,18	55.874,88	
Arrunta Egotzi KATI	54.263,47		
PERTSONALAREN BESTE GASTUAK	6.484,60	5.915,33	
Desplazamietoak	2.191,69	2.270,59	
Berebilaren gastuak	2.296,03	2.378,69	
Errepresentazio gastuak eta bidaiak	1.222,06	1.266,05	
Formazio gastuak	2.394,32		
Formazio hobariak	-1.619,50		
BESTE EMOIERAK	43,48	0,00	
Aparteko gastuak	43,48		
Finantzako gastuak			
Jasandako BEZaren %4a kentzeko			
AMORTI. LAGUNTZEN APLIKAZ.			
AMORTIZAZIOAK			
GASTU OROKORREN BATUKETA	226.389,94	212.667,43	
	2024	2025	
SARRERA OROKORRAK	224.852,94	212.667,43	
LAGUNTZAK, KUOTAK ETA ZERBITZUAK			
B.F.A. Gast. Orokorrerako laguntza	49.000,00	49.000,00	
E. J. ren izenduna	71.975,00	61.975,00	
Durangaldeko udalen ekarpenak. Gastu orokorrak	103.735,14	101.692,43	
BESTE SARRERAK (finantziarioak eta bereziak)	142,80		
KUOTA BEREZIAK		0,00	
Elikadura eta 1. sektoreko proiektuen kuota bereziak		0,00	
Turismoko proiektuen kuota bereziak		0,00	
PROIEKTUEN PERTSONALARENTZAT SARRERAK		87.949,97	
Elikadura eta 1. sektorea		40.182,00	
Turismoa		47.767,97	
BESTE SARRERAK		19.500,00	
Udalen kuotak		19.500,00	
URKIOLAREN PROIEKTUEN PERTSONALAREN GASTUAK		115.157,85	
Elik. eta 1. sekt. tek. soldata+ Giz. Asegurantzak+gastuak		58.374,88	
Turismoko teknikariaren soldata + Giz. Asegurantzak+gastuak		56.782,97	
SARREREN BATUKETA		320.117,40	
GASTUEN BATUKETA		327.825,28	
2025.eko EMOIERA		-7.707,88	

3.2 PROIEKTUAK

URKIOLA LGAREN PROIEKTUAK 2025						
Elikadura Estrategia jasangarria eta lehenengo sektoreko proiektuak						
	GASTUAK			SARRERAK		URKIOLA LGA
	Aurrekontuak			Aurrekontuak		Aurrekontuak
HONDAKINEN KUDEAKETA						
Plastikoen bilketa Ardi-ulea Kuota berezia	15.400,00 500,00 0,00	15.900,00	BFA	15.900,00	15.900,00	0,00
HAZTEGIA						
Alokairua Ekintzaileei laguntza Aholkularitza Ekipamendua 2025erako kaptazinoa Kuota berezia	3.400,00 21.385,40 12.000,00 3.000,00 5.000,00 0,00	44.785,40	BFaren laguntza Fundación Carasso	10.400,00 3.500,00	13.900,00	-30.885,40
HAMAIKETAKO OSASUNGARRIAK						
Ibon Goita Kuota berezia	500,00 0,00	500,00	BFaren laguntza		0,00	-500,00
LEHENENGO SEKTOREA AMANKOMUNEAN						
Alternantziako lanbide-heziketa kontratua Kuota berezia	20.000,00 0,00	20.000,00	BFaren laguntza Lanbide	20.000,00	20.000,00	0,00
KOMUNIKAZIOA+ELIKATU						
Erosketa arduratsua Kuota berezia	15.000,00 0,00	15.000,00			0,00	-15.000,00
LORRA EGIN						
Anbotopeko hitzaldiak Ardi moztailen txapelketa Ardi Txakurren txapelketa Durangoko Merkatua-Etarte Kuota berezia	1.000,00 8.150,00 3.000,00 5.000,00 0,00	17.150,00			0,00	-17.150,00
LIZTOR ASIARRA						
Kuota berezia	9.000,00 0,00	9.000,00	BFaren laguntza	9.000,00	9.000,00	0,00
DURANGALDEKO IBILBIDEAK						
Mantenimendua GR 229 egokitzearen azterketa Kuota berezia	14.229,60 6.000,00 0,00	20.229,60			0,00	-20.229,60
	Gastu zuzena	142.565,00			58.800,00	-83.765,00
	Kuota berezia	0,00				

Turismoko proiektuak

	CASTUAK			SARRERAK		URKIOLA LGA	
	Aurrekontuak			Aurrekontuak		Aurrekontuak	
KOMUNIKAZIOA		30.987,34	KOMUNIKAZIOA		20.567,36		-10.419,98
Web gunea, sare sozialak, produktu turistikoa BASQUE MOUNTAINS Kuota berezia	21.000,00 9.987,34 0,00		EJ PTT Web, kanpainak EJ. PTT Basquemountains BFako turismoa komunikazioa	4.840,00 5.727,36 10.000,00			
MATERIALA ETA AZOKAK		9.000,00	MATERIALA ETA AZOKAK		2.000,00		-7.000,00
Gida eta material ezbardinak Azokak Kuota berezia	5.000,00 4.000,00 0,00		EJ. PTT Durangoko Azokarako BFako turismoa Durangoko Azoka	1.000,00 1.000,00			
BALIABIDEEI BALIOA EMOTEKO PROIEKTUAK		5.000,00	BALIABIDEEI BALIOA EMOTEKO PROIEKTUA.		3.250,00		-1.750,00
SL Ibilbideen lantaldea eta eguneratze lanak Kuota berezia	5.000,00 0,00		BFA Turismoko laguntza	3.250,00			
BISITA GIDATUAK		7.000,00	JASANGARRITASUNEN PROIEKTUA		4.900,00		-2.100,00
Ekobusa+Gerediaga Kuota berezia	7.000,00 0,00		BFA Turismoko laguntza	4.900,00			
ENPRESEI ZUZENDUTAKO FORMAZINO ETA AHOLKULARITZA		8.000,00	ENPRESEI ZUZENDUTAKO FORMAZINO ETA AHOLKULARITZA		2.400,00		-5.600,00
Durangaldeko enpresei aholkularitza zuzen personalizatua Kuota berezia	8.000,00 0,00		BFA Turismoko laguntza Ejko laguntza	1.200,00 1.200,00			
DURANGALDEA ALKARLANA		1.100,00	DURANGALDEA ALKARLANA		0,00		-1.100,00
Enpresen arteko topaketak Turismo bulegoen arteko lantaldea Kuota berezia	1.000,00 100,00 0,00						
DURANGALDEKO GIDA BIRTUALA		20.000,00	DURANGALDEKO GIDA BIRTUALA		16.000,00		-4.000,00
Kuota berezia	20.000,00 0,00		BFA Turismoko laguntza Ejko laguntza Udalak	7.000,00 9.000,00 0,00			
Gastu zuzena		81.087,34			49.117,36		-31.969,98
		81.087,34					

3.3 KIDEEN EKARPEN EKONOMIKOAK

Honexek dira kideak egiteko diran ekarpen ekonomikoak, jardueren arloka bananduta.

2025.EKO URKIOLA LANDA GARAPENERAKO ALKARTEAREN ZERBITZUAK

		2025	2024	
Kuotak	1.500,00	19.500,00	19.500,00	
Elikadura estrategia eta 1. sektoreko proiektuak		83.765,00	103.354,00	
Turismoko proiektuak		31.969,98	45.168,42	
Gastu orokorrak		101.692,43	103.788,98	
Kuota bereziak		7.707,88		217.427,41
Batuketa		244.635,29	271.811,40	

	KUOTAK		1. SEKTOREA+ELIKA. ESTRATEGIA			TURISMOA			GASTU OROKORRAK		KUOTA BEREZIAK			
	Kuotak 2024	Kuotak 2025	E.E. eta 1.S. 2024	E.E. eta 1.S. 2025	Diferentzia	Turismoa 2024	Turismoa 2025	Diferentzia	Gastu Orok. 2024	Gastu Orok. 2025	Kuota bereziak 2025	Guztira 2024	Guztira 2025	Diferentzia
ABADIÑO	1.500,00	1.500,00	10.295,50	8.787,73	-1.507,77	5.336,98	3.674,41	-1.662,57	10.338,83	10.668,49	808,63	27.471,31	25.439,26	-2.032,05
AMOREBIETA-ETXANO	1.500,00	1.500,00	19.648,06	15.219,34	-4.428,72	10.579,74	7.428,19	-3.151,55	19.730,76	18.476,60	1.400,45	51.458,56	44.024,58	-7.433,98
ATXONDO	1.500,00	1.500,00	4.793,04	3.912,35	-880,69	1.266,19	1.123,30	-142,90	4.813,21	4.749,68	360,01	12.372,45	11.645,33	-727,12
BERRIZ	1.500,00	1.500,00	8.347,66	6.321,21	-2.026,45	2.183,13	1.484,79	-698,34	8.382,80	7.674,08	581,66	20.413,59	17.561,74	-2.851,85
DURANGO	1.500,00	1.500,00	17.232,66	14.098,93	-3.133,73	16.146,26	11.287,25	-4.859,01	17.305,18	17.116,39	1.297,35	52.184,10	45.299,91	-6.884,19
ELORRIO	1.500,00	1.500,00	12.423,93	10.234,86	-2.189,07	4.357,88	3.208,21	-1.149,68	12.476,22	12.425,33	941,79	30.758,04	28.310,19	-2.447,85
ERMUA	1.500,00	1.500,00	8.929,26	7.224,71	-1.704,55				8.966,84	8.770,95	664,80	19.396,10	18.160,46	-1.235,64
GARAI	1.500,00	1.500,00	1.885,57	1.561,47	-324,10	1.198,08	880,36	-317,71	1.893,50	1.895,66	143,68	6.477,14	5.981,17	-495,97
IURRETA	1.500,00	1.500,00	8.013,72	6.978,99	-1.034,74	2.183,08	1.532,58	-650,50	8.047,45	8.472,63	642,19	19.744,25	19.126,39	-617,86
IZURTZA	1.500,00	1.500,00	2.113,35	1.188,60	-924,74	94,75	66,69	-28,06	2.122,24	1.442,99	109,37	5.830,34	4.307,66	-1.522,68
MALLABIA	1.500,00	1.500,00	4.381,63	3.875,05	-506,58				4.400,07	4.704,39	356,57	10.281,70	10.436,02	154,32
MAÑARIA	1.500,00	1.500,00	1.675,14	1.337,62	-337,52	438,53	307,86	-130,67	1.682,19	1.623,90	123,08	5.295,86	4.892,46	-403,40
ZALDIBAR	1.500,00	1.500,00	3.614,47	3.024,13	-590,34	1.383,79	976,34	-407,45	3.629,68	3.671,36	278,27	10.127,95	9.450,11	-677,84
GUZTIZKOAK	19.500,00	19.500,00	103.354,00	83.765,00	-19.589,00	45.168,42	31.969,98	-13.198,44	103.788,98	101.692,43	7.707,88	271.811,40	244.635,29	-27.176,11

Elikadura Estrategia jasangarria eta lehenengo sektoreko proiektuak

	BIZTANLEAK		Titulo Nagusiko Baserri		USTIATEGI		UDALKUTXA		4 ERIZPIDE BATERA	
	KOPURUA	%	KOPURUA	%	KOPURUA	%	KOPURUA	%	%	2025
ABADIÑO	7.812	8,15	9	12,33	204	13,13	6.713.874	8,36	10,49	8.787,73
AMOREBIETA-ETXANO	19.699	20,55	9	12,33	310	19,95	15.944.287	19,85	18,17	15.219,34
ATXONDO	1.358	1,42	7	9,59	94	6,05	1.307.677	1,63	4,67	3.912,35
BERRIZ	4.566	4,76	7	9,59	171	11,00	3.879.265	4,83	7,55	6.321,21
DURANGO	30.235	31,54	2	2,74	47	3,02	24.114.885	30,02	16,83	14.098,93
ELORRIO	7.369	7,69	14	19,18	223	14,35	6.152.042	7,66	12,22	10.234,86
ERMUA	15.598	16,27	0	0,00	21	1,35	13.556.742	16,88	8,62	7.224,71
GARAI	335	0,35	3	4,11	38	2,45	443.481	0,55	1,86	1.561,47
IURRETA	3.920	4,09	11	15,07	156	10,04	3.317.587	4,13	8,33	6.978,99
IZURTZA	230	0,24	2	2,74	35	2,25	356.663	0,44	1,42	1.188,60
MALLABIA	1.108	1,16	5	6,85	140	9,01	1.197.084	1,49	4,63	3.875,05
MAÑARIA	546	0,57	1	1,37	56	3,60	678.331	0,84	1,60	1.337,62
ZALDIBAR	3.073	3,21	3	4,11	59	3,80	2.674.149	3,33	3,61	3.024,13
GUZTIRA	95.849	100,00	73	100,00	1.554	100,00	80.336.067,00	100,00	100,00	83.765,00

Turismoko proiektuak

	BIZTANLEAK		Jatetxeak		Alojamenduen oheak		UDALKUTXA		4 ERIZPIDEAK BATERA	
	KOPURUA	%	KOPURUA	%	KOPURUA	%	KOPURUA	%	%	2025
ABADIÑO	7.812	9,87	11	11,70	99	14,16	6.713.874	10,24	11,49	3.674,41
AMOREBIETA-ETXANO	19.699	24,89	20	21,28	157	22,46	15.944.287	24,31	23,23	7.428,19
ATXONDO	1.358	1,72	3	3,19	50	7,15	1.307.677	1,99	3,51	1.123,30
BERRIZ	4.566	5,77	5	5,32	11	1,57	3.879.265	5,92	4,64	1.484,79
DURANGO	30.235	38,20	30	31,91	240	34,33	24.114.885	36,77	35,31	11.287,25
ELORRIO	7.369	9,31	9	9,57	83	11,87	6.152.042	9,38	10,04	3.208,21
ERMUA		0,00								0,00
GARAI	335	0,42	3	3,19	47	6,72	443.481	0,68	2,75	880,36
IURRETA	3.920	4,95	7	7,45	12	1,72	3.317.587	5,06	4,79	1.532,58
IZURTZA	230	0,29	0	0,00		0,00	356.663	0,54	0,21	66,69
MALLABIA		0,00								0,00
MAÑARIA	546	0,69	2	2,13	0	0,00	678.331	1,03	0,96	307,86
ZALDIBAR	3.073	3,88	4	4,26	0	0,00	2.674.149	4,08	3,05	976,34
GUZTIRA	79.143	100,00	94	100,00	699	100,00	65.582.241,00	100,00	100,00	31.969,98

Gastu orokorrak

	BIZTANLEAK		Titulo Nagusiko Baserri		USTIATEGI		UDALKUTXA		4 ERIZPIDE BATERA	
	KOPURUA	%	KOPURUA	%	KOPURUA	%	KOPURUA	%	%	2025
ABADIÑO	7.812	8,15	9	12,33	204	13,13	6.713.874	8,36	10,49	10.668,49
AMOREBIETA-ETXANO	19.699	20,55	9	12,33	310	19,95	15.944.287	19,85	18,17	18.476,60
ATXONDO	1.358	1,42	7	9,59	94	6,05	1.307.677	1,63	4,67	4.749,68
BERRIZ	4.566	4,76	7	9,59	171	11,00	3.879.265	4,83	7,55	7.674,08
DURANGO	30.235	31,54	2	2,74	47	3,02	24.114.885	30,02	16,83	17.116,39
ELORRIO	7.369	7,69	14	19,18	223	14,35	6.152.042	7,66	12,22	12.425,33
ERMUA	15.598	16,27	0	0,00	21	1,35	13.556.742	16,88	8,62	8.770,95
GARAI	335	0,35	3	4,11	38	2,45	443.481	0,55	1,86	1.895,66
IURRETA	3.920	4,09	11	15,07	156	10,04	3.317.587	4,13	8,33	8.472,63
IZURTZA	230	0,24	2	2,74	35	2,25	356.663	0,44	1,42	1.442,99
MALLABIA	1.108	1,16	5	6,85	140	9,01	1.197.084	1,49	4,63	4.704,39
MAÑARIA	546	0,57	1	1,37	56	3,60	678.331	0,84	1,60	1.623,90
ZALDIBAR	3.073	3,21	3	4,11	59	3,80	2.674.149	3,33	3,61	3.671,36
GUZTIRA	95.849	100,00	73	100,00	1.554	100,00	80.336.067,00	100,00	100,00	101.692,43

Kuota bereziak

	BIZTANLEAK		Titulo Nagusiko Baserri		USTIATEGI		UDALKUTXA		4 ERIZPIDE BATERA	
	KOPURUA	%	KOPURUA	%	KOPURUA	%	KOPURUA	%	%	2025
ABADIÑO	7.812	8,15	9	12,33	204	13,13	6.713.874	8,36	10,49	808,63
AMOREBIETA-ETXANO	19.699	20,55	9	12,33	310	19,95	15.944.287	19,85	18,17	1.400,45
ATXONDO	1.358	1,42	7	9,59	94	6,05	1.307.677	1,63	4,67	360,01
BERRIZ	4.566	4,76	7	9,59	171	11,00	3.879.265	4,83	7,55	581,66
DURANGO	30.235	31,54	2	2,74	47	3,02	24.114.885	30,02	16,83	1.297,35
ELORRIO	7.369	7,69	14	19,18	223	14,35	6.152.042	7,66	12,22	941,79
ERMUA	15.598	16,27	0	0,00	21	1,35	13.556.742	16,88	8,62	664,80
GARAI	335	0,35	3	4,11	38	2,45	443.481	0,55	1,86	143,68
IURRETA	3.920	4,09	11	15,07	156	10,04	3.317.587	4,13	8,33	642,19
IZURTZA	230	0,24	2	2,74	35	2,25	356.663	0,44	1,42	109,37
MALLABIA	1.108	1,16	5	6,85	140	9,01	1.197.084	1,49	4,63	356,57
MAÑARIA	546	0,57	1	1,37	56	3,60	678.331	0,84	1,60	123,08
ZALDIBAR	3.073	3,21	3	4,11	59	3,80	2.674.149	3,33	3,61	278,27
GUZTIRA	95.849	100,00	73	100,00	1.554	100,00	80.336.067,00	100,00	100,00	7.707,88